

快乐奇标

happy bidding



2011湖南卫视广告产品手册

www.hunanatv.com

2011湖南卫视广告产品手册

编辑组：

湖南卫视广告部 湖南卫视总编室

总策划：罗伟雄 刘向群

主编：樊旭文 李浩

执行主编：姜朝晖 郑华平

责任编辑：孙寒波 吴雄杰

组稿编辑：袁罡弘 丑燕敏 陈曦 饶欣 陈珏 陈敢

资讯后援：李志南 李娜 孔莉湘 彭将洪等

特别支持：湖南电视台节目生产调度中心

视觉推广：

长沙蓝莓广告有限公司

视觉指导：肖宁

包装设计：江星吉吉

湖南电广传媒股份有限公司 广告分公司

中国湖南卫视 广告部

www.hunantv.com

湖南省长沙市浏阳河大桥东 省广电中心西裙楼

电话：0731-84837023 84837024 传真：0731-84837025 84837047

电邮：adv@hunantv.com 邮编：410003



目录 / contents

品牌栏目

一、周间730栏目	
1、《百科全说》冠名	08
2、《智勇大冲关》冠名	10
3、《好奇大调查》冠名	12
4、《谱天下》冠名	14
二、周间830栏目	
1、《8090》冠名	18
2、《我们约会吧》冠名	20
3、《综艺剧》冠名	22
4、《完美新娘》冠名	24
5、《亲子代际关系》冠名	26
6、《婚姻保卫战》冠名	28
7、《越淘越开心》冠名	30
8、《欢迎笑场》冠名	32
三、零点栏目	
1、《红色青春》冠名	36
2、《世界多美丽》冠名	38
3、《最高档》冠名	40
4、《零点锋云》冠名	42
5、《电影锋云》冠名	44
6、《天下女人》冠名	46
7、《背后的故事》冠名	48
四、周间新闻栏目	
1、《播报多看点》冠名	52
2、《娱乐无极限》冠名	54
3、《新发现》冠名	56

品牌剧场

一、周间品牌剧场	
《金鹰独播剧场》冠名	62
二、周末新推剧场	
《芒果周播剧场》冠名	66
三、周末白天品牌剧场	
《青春独播剧场》冠名	70
四、周间白天品牌剧场	
1、《偶像独播剧场》冠名	74
2、《开心独播剧场》冠名	76

2011祥和中国节系列晚会

一、《湖南卫视春节联欢晚会》冠名	80
二、《快乐中国合家欢》冠名	82
三、《快乐中国元宵喜乐会》冠名	84
四、《端午赋》特别合作伙伴	86
五、《七夕特别节目》冠名	88
六、《海峡两岸中秋歌会》特别合作伙伴	90
七、《重阳特别节目》特别合作伙伴	92

2011大型主题晚会

一、《金芒果粉丝节》冠名	96
二、《和未来有约》冠名	98
三、《成人礼》冠名	100
四、《汉语桥》冠名	102

2011大型演唱会

一、《2011-2012快乐中国跨年演唱会》特别合作伙伴	106
二、《why me 李宇春2011演唱会》合作伙伴	108
三、《张杰2011演唱会》特别合作伙伴	110

2011大型活动

一、《快乐男声》冠名	114
二、《舞动奇迹》冠名	115
三、《名声大震》冠名	116
四、《HIGH4》冠名	117

2011年度广告招商总规则

一、年度招商时间

2010年11月1日-2011年12月31日。

二、年度招商原则

中国湖南卫视2011年广告年度招商合同是湖南卫视与各广告主、广告公司在平等自愿、互利双赢的原则下，签订的广告购买合同。公开、公平、公正，价优者得、先订先得。

三、年度招商范围

2011年中国湖南卫视广告项目招商需遵循以下规则：

- 1、招商项目均不跨年度签约。时间为：2011年1月1日—2011年12月31日
- 2、2011年招商项目分为：

品牌栏目、品牌剧场、2011祥和中国节系列晚会、2011大型演唱会、2011大型主题晚会、2011大型活动

四、年度招商客户资格

参加湖南卫视年度招商的客户，须携带下列材料进行资格确认：

- (1) 企业营业执照复印件；
- (2) 企业法定代表人委托书正本（法定代表人直接参与征订的除外）；
- (3) 广告公司除以上两项外，还需要出具代理企业的媒介代理委托书。

五、年度招商付款方式

1、签约客户必须在签约后一周内支付签约总额的10%作为定金，定金用于冲抵2011年12月份或合同期最后一个月的广告费。定金到帐后，签约合同方为有效。

2、湖南卫视广告一律实行先付款，后播出的原则。签约客户须按月（季、年）提前付款，即2010年12月20日前交付2011年元月的广告费；2011年元月20日前交付2011年2月的广告费，以此类推。

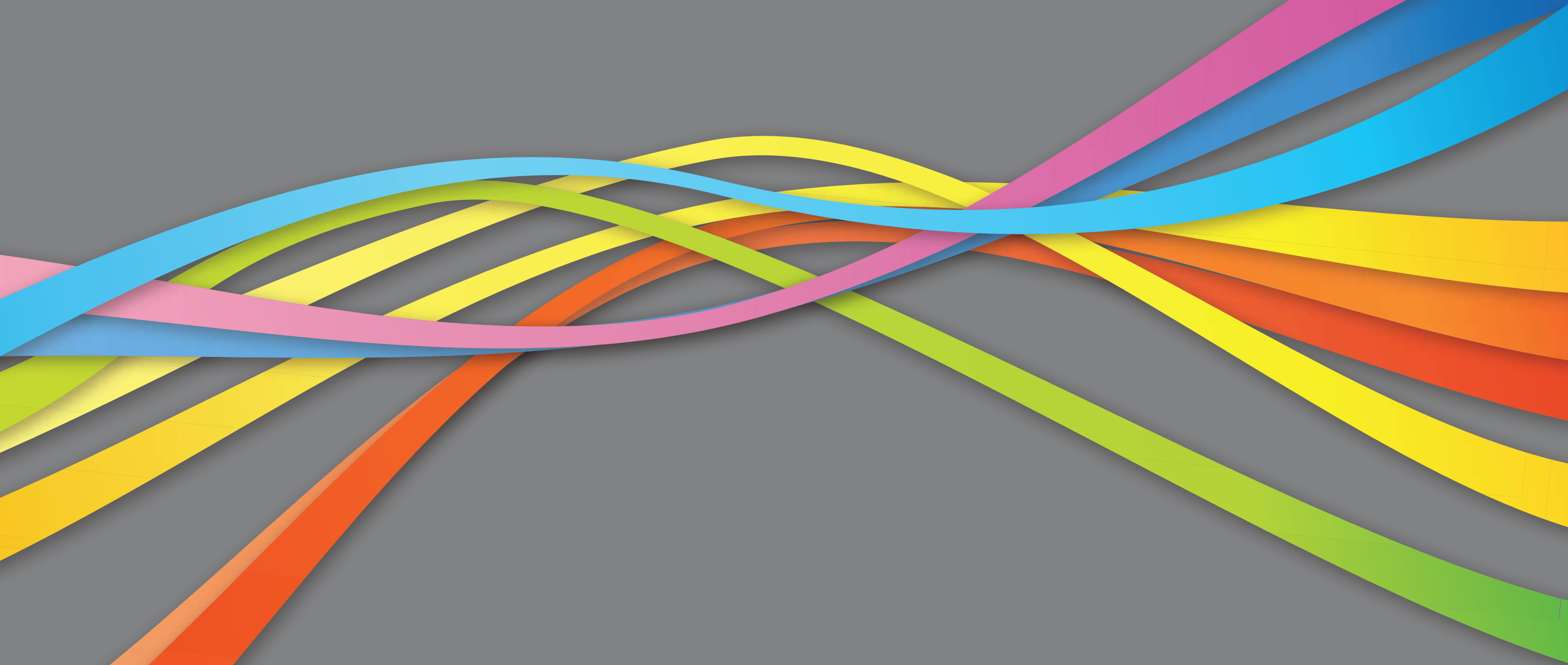
3、所有招商类项目价格最终均按实际播出期数核算

六、违约责任

凡签约的客户，应按合同量播出广告，并按照本办法第五条按期支付广告费，若未能连续履行合同和按时付款，我部有权终止合同，定金按违约处理，并且保留追偿其他实际损失的权利。

七、本规则最终解释权归中国湖南卫视广告部。

注：所有招商项目如因政策性调整、导致播出时间、节目时长、期数有变动的，另行协商解决。



品牌栏目

2011湖南卫视广告产品手册

百科全说

《百科全说》冠名

栏目简介：节目品牌成熟，理念、定位清晰，以内容取胜

国内首档生活智慧类脱口秀节目，采用嘉宾访谈与现场互动纵向深入的脱口秀方式，从观众的需求出发，邀请国内外顶级专家讲解生活实用知识，立意虽小，但实用性很强。开播以来受到全国观众的广泛关注和一致好评，以其娱乐形式和实用信息树立良好口碑。

收视说明：5个月时间席卷3.6亿观众

2010年第一季平均收视率1.12、份额2.7%，累计全国观众规模约3.6亿；平均每期观众规模2800万。收视稳定，3月中旬开始，几乎每期节目收视率都在1.0以上，排名全国前3，经常位居第2。收视波动较小，在周间730播出的最高一期收视率达到1.53，份额3.78%。

播出时间：周一至周四19：30

节目时长：60分钟

全年期数：50期

招商价格：2080万 / 季



回报内容

A、栏目宣传片植入版块

将企业LOGO与栏目LOGO相结合，形成统一的联合logo。

1、宣传片内企业广告视觉表现形式

宣传片内容+3秒企业广告片（2/3屏、无声）+落幅。

落幅描述：联合LOGO演绎

2、宣传片内企业声音表现形式

配音：出现企业品牌名称及广告语***“百科全说”

（含有企业广告语和品牌名称、广告语配音字数不超过10个）

3、播出次数

白天播出平均14次/周；晚间播出平均10次/周。

B、栏目内包装版块

1、欢迎进入

配音：欢迎进入***百科全说

2、冠名标版

形式：频道设计统一识别的冠名标版内含企业5秒无声广告。

配音：“百科全说”由***冠名播出（只含企业名称）

位置：冠名片头前

次数：1次/期

3、冠名片头

形式：片头内容+落幅

落幅表现：联合LOGO演绎

次数：1次/期

4、下节精彩看点

形式：下节精彩看点（起幅）+下节精彩内容

起幅表现：联合LOGO演绎

起幅配音：***提醒您下一节更精彩（配音含有企业品牌名称、不

出现广告语）

下节精彩内容提示条上显示企业LOGO

位置：开版前

次数：2次/期

5、开关版

形式：开关版落幅中出现栏目名称与品牌名称联合logo

位置：“百科全说”栏目广告段播出前后

次数：每期节目两个广告段，共4次

6、角标提示

形式：使用统一标识的联合LOGO形式（不含图形标识和产品广告语，不得拆分联合logo）

时长：占“百科全说”纯节目时长的30%左右

7、片尾压屏

片尾正一位置压企业5秒广告片（无声、2/3屏）

C、栏目现场植入版块

1、现场广告位

结合“百科全说”节目的演播厅舞台设计，为企业特别植入能体现企业LOGO的广告位。

个数：1个/期

2、口播

在主持人串场中特别植入企业名称，口播中含有***“百科全说”。

次数：每期两次

D、重播一次

含片头、下节精彩、开关版、角标提示、片尾压屏、现场广告位、口播



《智勇大冲关》冠名

栏目简介：全民体验户外竞技挑战节目

《智勇大冲关》是一档全民体验竞技节目。节目极大的将参与者的潜能进行无限的发掘，经过“智”、“勇”的考验，使他们超越自我，成就梦想。不断进行内容的创新升级，如赛道亮化翻新，赛制升级等，还聚集了明星、特色选手、团体PK等看点，节目的娱乐性增强。

获奖情况：

国家广电总局“2008年度20个创新创优典型节目形态”之一，《新周刊》“2008年中国电视节目榜”年度最佳娱乐秀提名。

收视说明：从2008年起，播出四季以来收视稳定

2010年播出的第四季（6-7月）平均收视率0.9，份额2.4，在同时段名列前茅。湖南卫视该类型节目收视基本盘稳定，收视人群广泛，已在观众心目中形成品牌。稳定的高收视率证实了《智勇大冲关》节目设计与制作的成功，也验证了挑战竞技类节目的市场热度。

播出时间：周一至周四19：30

节目时长：60分钟

全年期数：50期

招商价格：1900万 / 季



回报内容

A、栏目宣传片植入版块

将企业LOGO与栏目LOGO相结合，形成统一的联合logo。

1、宣传片内企业广告视觉表现形式

宣传片内容+3秒企业广告片（2/3屏、无声）+落幅。

落幅描述：联合LOGO演绎

2、宣传片内企业声音表现形式

配音：出现企业品牌名称及广告语***“智勇大冲关”

（含有企业广告语和品牌名称、广告语配音字数不超过10个）

3、播出次数

白天播出平均14次/周；晚间播出平均10次/周。

B、栏目内包装版块

1、欢迎进入

配音：欢迎进入***智勇大冲关

2、冠名标版

形式：频道设计统一识别的冠名标版内含企业5秒无声广告。

配音：“智勇大冲关”由***冠名播出（只含企业名称）

位置：冠名片头前

次数：1次/期

3、冠名片头

形式：片头内容+落幅

落幅表现：联合LOGO演绎

次数：1次/期

4、下节精彩看点

形式：下节精彩看点（起幅）+下节精彩内容

起幅表现：联合LOGO演绎

起幅配音：***提醒您下一节更精彩（配音含有企业品牌名称、

不出现广告语）

下节精彩内容提示条上显示企业LOGO

位置：开版前

次数：2次/期

5、开关版

形式：开关版落幅中出现栏目名称与品牌名称联合logo

位置：“智勇大冲关”栏目广告段播出前后

次数：每期节目两个广告段，共4次

6、角标提示

形式：使用统一标识的联合LOGO形式（不含图形标识和产品广告语，不得拆分联合logo）

时长：占“智勇大冲关”纯节目时长的30%左右

7、片尾压屏

片尾正一位置压企业5秒广告片（无声、2/3屏）

C、栏目现场植入版块

1、现场广告位

结合“智勇大冲关”节目的演播厅舞台设计，为企业特别植入能体现企业LOGO的广告位。

个数：1个/期

2、口播

在主持人串场中特别植入企业名称，口播中含有***“智勇大冲关”。

次数：每期两次

D、重播一次

含片头、下节精彩、开关版、角标提示、片尾压屏、现场广告位、口播

《好奇大调查》冠名

从三档科学娱乐节目模式《Brainiac Science Abuse 恐怖科学》、《Clever! The Quiz Show that Makes Science Fun 聪明! 趣味科学竞猜》、《Galileo 实验家》得到的灵感: 节目中融入当今流行的科学实验元素, 将科学与娱乐、生活相结合。

播出时间: 周一至周四19:30

节目时长: 60分钟

全年期数: 50期

招商价格: 1900万 / 季

回报内容

A、栏目宣传片植入版块

将企业LOGO与栏目LOGO相结合, 形成统一的联合logo。

1、宣传片内企业广告视觉表现形式

宣传片内容+3秒企业广告片(2/3屏、无声)+落幅。

落幅描述: 联合LOGO演绎

2、宣传片内企业声音表现形式

配音: 出现企业品牌名称及广告语***“好奇大调查”

(含有企业广告语和品牌名称、广告语配音字数不超过10个)

3、播出次数

白天播出平均14次/周; 晚间播出平均10次/周。

B、栏目内包装版块

1、欢迎进入

配音: 欢迎进入***好奇大调查(只含企业名称)

2、冠名标版

形式: 频道设计统一识别的冠名标版内含企业5秒无声广告。

配音: “好奇大调查”由***冠名播出

位置: 冠名片头前

次数: 1次/期

3、冠名片头

形式: 片头内容+落幅

落幅表现: 联合LOGO演绎

次数: 1次/期

4、下节精彩看点

形式: 下节精彩看点(起幅)+下节精彩内容

起幅表现: 联合LOGO演绎

起幅配音: ***提醒您下一节更精彩(配音含有企业品牌名称、

不出现广告语)

下节精彩内容提示条上显示企业LOGO

位置: 开版前

次数: 2次/期

5、开关版

形式: 开关版落幅中出现栏目名称与品牌名称联合logo

位置: “好奇大调查”栏目广告段播出前后

次数: 每期节目两个广告段, 共4次

6、角标提示

形式: 使用统一标识的联合LOGO形式(不含图形标识和产品广告语, 不得拆分联合logo)

时长: 占“好奇大调查”纯节目时长的30%左右

7、片尾压屏

片尾正一位置压企业5秒广告片(无声、2/3屏)

C、栏目现场植入版块

1、现场广告位

结合“好奇大调查”节目的演播厅舞台设计, 为企业特别植入能体现企业LOGO的广告位。

个数: 1个/期

2、口播

在主持人串场中特别植入企业名称, 口播中含有***“好奇大调查”。

次数: 每期两次

D、重播一次

含片头、下节精彩、开关版、角标提示、片尾压屏、现场广告位、口播

《谱天下》冠名

第一档解码姓氏文化节目，内容包含有关姓氏家谱的奇闻趣事。

播出时间：周一至周四19：30

节目时长：60分钟

全年期数：50期

招商价格：1900万 / 季

回报内容

A、栏目宣传片植入版块

将企业LOGO与栏目LOGO相结合，形成统一的联合logo。

1、宣传片内企业广告视觉表现形式

宣传片内容+3秒企业广告片（2/3屏、无声）+落幅。

落幅描述：联合LOGO演绎

2、宣传片内企业声音表现形式

配音：出现企业品牌名称及广告语***“谱天下”

（含有企业广告语和品牌名称、广告语配音字数不超过10个）

3、播出次数

白天播出平均14次/周；晚间播出平均10次/周。

B、栏目内包装版块

1、欢迎进入

配音：欢迎进入***谱天下

2、冠名标版

形式：频道设计统一识别的冠名标版内含企业5秒无声广告。

配音：“谱天下”由***冠名播出（只含企业名称）

位置：冠名片头前

次数：1次/期

3、冠名片头

形式：片头内容+落幅

落幅表现：联合LOGO演绎

次数：1次/期

4、下节精彩看点

形式：下节精彩看点（起幅）+下节精彩内容

起幅表现：联合LOGO演绎

起幅配音：***提醒您下一节更精彩（配音含有企业品牌名称、

不出现广告语）

下节精彩内容提示条上显示企业LOGO

位置：开版前

次数：2次/期

5、开关版

形式：开关版落幅中出现栏目名称与品牌名称联合logo

位置：“谱天下”栏目广告段播出前后

次数：每期节目两个广告段，共4次

6、角标提示

形式：使用统一标识的联合LOGO形式（不含图形标识和产品广告语，不得拆分联合logo）

时长：占“谱天下”纯节目时长的30%左右

7、片尾压屏

片尾正一位置压企业5秒广告片（无声、2/3屏）

C、栏目现场植入版块

1、现场广告位

结合“谱天下”节目的演播厅舞台设计，为企业特别植入能体现企业LOGO的广告位。

个数：1个/期

2、口播

在主持人串场中特别植入企业名称，口播中含有***“谱天下”。

次数：每期两次

D、重播一次

含片头、下节精彩、开关版、角标提示、片尾压屏、现场广告位、口播

8090

《8090》冠名

栏目简介:

中国第一档聚焦青少年成长情感故事的节目《8090》，它以80后为主人公，以80后的视角讲述情感故事、直面情感困惑、分析情感走向、解决情感矛盾……

收视说明:

2010年1-7月平均收视率1.17，份额2.84%，同时段平均排名第3；在15-24岁年轻人群中排名第1。

播出时间：周一20：30

节目时长：90分钟

全年期数：50期

招商价格：3360万 / 年

回报内容

A、栏目宣传片植入版块

将企业LOGO与栏目LOGO相结合，形成统一的联合logo。

1、宣传片内企业广告视觉表现形式

宣传片内容+3秒企业广告片（2/3屏、无声）+落幅。

落幅描述：联合LOGO演绎

2、宣传片内企业声音表现形式

配音：出现企业品牌名称及广告语***“8090”

（含有企业广告语和品牌名称、广告语配音字数不超过10个）

3、播出次数

白天播出平均10次/周；晚间播出平均10次/周。

B、栏目内包装版块

1、欢迎进入

配音：欢迎进入***8090（只含企业名称）

2、冠名标版

形式：频道设计统一识别的冠名标版内含企业5秒无声广告。

配音：“8090”由***冠名播出

位置：节目冠名片头前

次数：1次/期

3、冠名片头

形式：片头内容+落幅

落幅表现：联合LOGO演绎

次数：1次/期

4、下节精彩看点

形式：下节精彩看点（起幅）+下节精彩内容

起幅表现：联合LOGO演绎

起幅配音：***提醒您下一节更精彩



（配音含有企业品牌名称、不能出现广告语）

下节精彩内容提示条上显示企业LOGO

位置：开版前

次数：4次/期

5、开关版

形式：开关版落幅中出现栏目名称与品牌名称联合logo

位置：“8090”栏目广告段播出前后

次数：每期节目四个广告段，共8次

6、角标提示

形式：使用统一标识的联合LOGO形式（不含图形标识和产品广告语及不得拆分联合logo）

时长：占“8090”纯节目时长的30%左右

7、片尾压屏

片尾正一位置压企业5秒广告片（无声、2/3屏）

C、栏目现场植入版块

1、现场广告位

结合“8090”节目的演播厅舞台设计，为企业特别植入能体现企业LOGO的广告位。

个数：1个/期

2、口播

在主持人串场中特别植入企业名称，口播中含有***“8090”。

次数：每期四次

D、重播一次

含片头、下节精彩、开关版、角标提示、片尾压屏、现场广告位、口播



我们约会吧

TAKE ME OUT

《我们约会吧》冠名

栏目简介:

湖南卫视引进购买英国Fremantle公司经典电视交友节目《TAKE ME OUT》独家版权进入本土化改造的节目，立足当下社会交友时尚、交友需求，各色单身潮人勇敢登场，展示真我，在快乐的氛围、开放式结局、降低节目参与的心理门槛中搭建一个真实交友平台……还原婚恋交友的最真实面貌，并不加入导演、作秀的成分；所有上节目的嘉宾都是真实想交友的普通老百姓，确保不作秀、不作假。节目的超高收视也说明，这种诚恳的婚恋态度符合中国观众的传统审美。

收视说明：2010湖南卫视最成功高收视创完美新娘

1-7月平均收视率1.71，份额4.19%，排名第二，在15-40岁中青年人群中排名第1；二季度在4岁以上所有人中排名第1。

单期收视高而稳定，在竞争激烈的黄金时段基本保持在前两位，3-6月13次夺得同时段全国第1，成为周间所有上星频道除新闻联播外收视最高的常规栏目。

4月以来，7期节目单期收视率突破2.0，份额超5%，在央视及各级卫视电视剧的围堵下，堪称周间黄金档收视奇迹。

播出时间：周二20:30

节目时长：90分钟

期数：50期

招商价格：3600万 / 年



回报内容

A、栏目宣传片植入版块

将企业LOGO与栏目LOGO相结合，形成统一的联合logo。

1、宣传片内企业广告视觉表现形式

宣传片内容+3秒企业广告片（2/3屏、无声）+落幅。

落幅描述：联合LOGO演绎

2、宣传片内企业声音表现形式

配音：出现企业品牌名称及广告语***“我们约会吧”

（含有企业广告语和品牌名称、广告语配音字数不超过10个）

3、播出次数

白天播出平均10次/周；晚间播出平均10次/周。

B、栏目内包装版块

1、欢迎进入

配音：欢迎进入***我们约会吧（只含企业名称）

2、冠名标版

形式：频道设计统一识别的冠名标版内含企业5秒无声广告。

配音：“我们约会吧”由***冠名播出

位置：冠名片头前

次数：1次/期

3、冠名片头

形式：片头内容+落幅

落幅表现：联合LOGO演绎

次数：1次/期

4、下节精彩看点

形式：下节精彩看点（起幅）+下节精彩内容

起幅表现：联合LOGO演绎

起幅配音：***提醒您下一节更精彩

（配音含有企业品牌名称、不出现广告语）

下节精彩内容提示条上显示企业LOGO

位置：开版前

次数：4次/期

5、开关版

形式：开关版落幅中出现栏目名称与品牌名称联合logo

位置：“我们约会吧”栏目广告段播出前后

次数：每期节目四个广告段，共8次

6、角标提示

形式：使用统一标识的联合LOGO形式（不含图形标识和产品广告语，不得拆分联合logo）

时长：占“我们约会吧”纯节目时长的30%左右

7、片尾压屏

片尾正一位置压企业5秒广告片（无声、2/3屏）

C、栏目现场植入版块

1、现场广告位

结合“我们约会吧”节目的演播厅舞台设计，为企业特别植入能体现企业LOGO的广告位。

个数：1个/期

2、口播

在主持人串场中特别植入企业名称，口播中含有***“我们约会吧”。

次数：每期四次

D、重播一次

含片头、下节精彩、开关版、角标提示、片尾压屏、现场广告位、口播

《综艺剧》冠名

一档将综艺化形式表现出来的娱乐节目。

播出时间: 周三20:30

节目时长: 90分钟

期数: 12期

招商价格: 850万 / 季

回报内容

A、栏目宣传片植入版块

将企业LOGO与栏目LOGO相结合, 形成统一的联合logo。

1、宣传片内企业广告视觉表现形式

宣传片内容+3秒企业广告片 (2/3屏、无声) +落幅。

落幅描述: 联合LOGO演绎

2、宣传片内企业声音表现形式

配音: 出现企业品牌名称及广告语***“综艺剧”

(含有企业广告语和品牌名称、广告语配音字数不超过10个)

3、播出次数

白天播出平均10次/周; 晚间播出平均10次/周。

B、栏目内包装版块

1、欢迎进入

配音: 欢迎进入***综艺剧 (只含企业名称)

2、冠名标版

形式: 频道设计统一识别的冠名标版内含企业5秒无声广告。

配音: “综艺剧”由***冠名播出

位置: 冠名片头前

次数: 1次/期

3、冠名片头

形式: 片头内容+落幅

落幅表现: 联合LOGO演绎

次数: 1次/期

4、下节精彩看点

形式: 下节精彩看点 (起幅) +下节精彩内容

起幅表现: 联合LOGO演绎

起幅配音: ***提醒您下一节更精彩

(配音含有企业品牌名称、不出现广告语)

下节精彩内容提示条上显示企业LOGO

位置: 开版前

次数: 4次/期

5、开关版

形式: 开关版落幅中出现栏目名称与品牌名称联合logo

位置: “综艺剧”栏目广告段播出前后

次数: 每期节目四个广告段, 共8次

6、角标提示

形式: 使用统一标识的联合LOGO形式 (不含图形标识和产品广告语, 不得拆分联合logo)

时长: 占“综艺剧”纯节目时长的30%左右

5、片尾压屏

片尾正一位置压企业5秒广告片 (无声、2/3屏)

C、栏目现场植入版块

1、现场广告位

结合“综艺剧”节目的演播厅舞台设计, 为企业特别植入能体现企业LOGO的广告位。

个数: 1个/期

2、口播

在主持人串场中特别植入企业名称, 口播中含有***“综艺剧”。

次数: 每期四次

D、重播一次

含片头、下节精彩、开关版、角标提示、片尾压屏、现场广告位、口播

回报内容

A、栏目宣传片植入版块

将企业LOGO与栏目LOGO相结合，形成统一的联合logo。

1、宣传片内企业广告视觉表现形式

宣传片内容+3秒企业广告片（2/3屏、无声）+落幅。

落幅描述：联合LOGO演绎

2、宣传片内企业声音表现形式

配音：出现企业品牌名称及广告语***“完美新娘”

（含有企业广告语和品牌名称、广告语配音字数不超过10个）

3、播出次数

白天播出平均10次/周；晚间播出平均10次/周。

B、栏目内包装版块

1、欢迎进入

配音：欢迎进入***完美新娘（只含企业名称）

2、冠名标版

形式：频道设计统一识别的冠名标版内含企业5秒无声广告。

配音：“完美新娘”由***冠名播出

位置：冠名片头前

次数：1次/期

3、冠名片头

形式：片头内容+落幅

落幅表现：联合LOGO演绎

次数：1次/期

4、下节精彩看点

形式：下节精彩看点（起幅）+下节精彩内容

起幅表现：联合LOGO演绎

起幅配音：***提醒您下一节更精彩

（配音含有企业品牌名称、不出现广告语）

下节精彩内容提示条上显示企业LOGO

位置：开版前

次数：4次/期

5、开关版

形式：开关版落幅中出现栏目名称与品牌名称联合logo

位置：“完美新娘”栏目广告段播出前后

次数：每期节目四个广告段，共8次

6、角标提示

形式：使用统一标识的联合LOGO形式（不含图形标识和产品广告语，不得拆分联合logo）

时长：占“完美新娘”纯节目时长的30%左右

5、片尾压屏

片尾正一位置压企业5秒广告片（无声、2/3屏）

C、栏目现场植入版块

1、现场广告位

结合“完美新娘”节目的演播厅舞台设计，为企业特别植入能体现企业LOGO的广告位。

个数：1个/期

2、口播

在主持人串场中特别植入企业名称，口播中含有***“完美新娘”。

次数：每期四次

D、重播一次

含片头、下节精彩、开关版、角标提示、片尾压屏、现场广告位、口播

《完美新娘》冠名

延续国内男女恋爱约会主题节目热潮，《完美新娘》全面升级，将男女关系从“一见钟情”约会提升到深入了解，乃至指向婚姻的层次，引入“未来婆婆”角色使节目内涵更加丰富、视角更加多元。

播出时间：周三20：30

节目时长：90分钟

期数：12期

招商价格：850万 / 季

回报内容

A、栏目宣传片植入版块

将企业LOGO与栏目LOGO相结合，形成统一的联合logo。

1、宣传片内企业广告视觉表现形式

宣传片内容+3秒企业广告片（2/3屏、无声）+落幅。

落幅描述：联合LOGO演绎

2、宣传片内企业声音表现形式

配音：出现企业品牌名称及广告语***“亲子代际关系”

（含有企业广告语和品牌名称、广告语配音字数不超过10个）

3、播出次数

白天播出平均10次/周；晚间播出平均10次/周。

B、栏目内包装版块

1、欢迎进入

配音：欢迎进入***亲子代际关系（只含企业名称）

2、冠名标版

形式：频道设计统一识别的冠名标版内含企业5秒无声广告。

配音：“亲子代际关系”由***冠名播出

位置：冠名片头前

次数：1次/期

3、冠名片头

形式：片头内容+落幅

落幅表现：联合LOGO演绎

次数：1次/期

4、下节精彩看点

形式：下节精彩看点（起幅）+下节精彩内容

起幅表现：联合LOGO演绎

起幅配音：***提醒您下一节更精彩

（配音含有企业品牌名称、不出现广告语）

下节精彩内容提示条上显示企业LOGO

位置：开版前

次数：4次/期

5、开关版

形式：开关版落幅中出现栏目名称与品牌名称联合logo

位置：“亲子代际关系”栏目广告段播出前后

次数：每期节目四个广告段，共8次

6、角标提示

形式：使用统一标识的联合LOGO形式（不含图形标识和产品广告语，不得拆分联合logo）

时长：占“亲子代际关系”纯节目时长的30%左右

7、片尾压屏

片尾正一位置压企业5秒广告片（无声、2/3屏）

C、栏目现场植入版块

1、现场广告位

结合“亲子代际关系”节目的演播厅舞台设计，为企业特别植入能体现企业LOGO的广告位。

个数：1个/期

2、口播

在主持人串场中特别植入企业名称，口播中含有***“亲子代际关系”。

次数：每期四次

D、重播一次

含片头、下节精彩、开关版、角标提示、片尾压屏、现场广告位、口播

《亲子代际关系》冠名

中国第一档原创家庭默契心理测试节目。用“默契答案、揣摩亲人”的切口，建构一家三代人的三角形交互式默契测验模式，将观念差异和冲突植入默契考验中，没有正确答案，只求答案相同。

播出时间：周三20：30

节目时长：90分钟

期数：12期

招商价格：850万 / 季

《婚姻保卫战》冠名

是以挽救婚姻为主题的真人秀，改造婚姻危机中“恶习不改”的男人，帮助他们重新认识自我并修好家庭。这群各有婚姻危机的已婚男人将接受栏目针对其在婚姻中遇到的各类问题（如家庭暴力、子女教育分歧）而设置的种种困难和考察，用实际行动向妻子证明想挽回婚姻家庭的决心和诚意。

播出时间：周三20：30

节目时长：90分钟

期数：12期

招商价格：850万 / 季

回报内容

A、栏目宣传片植入版块

将企业LOGO与栏目LOGO相结合，形成统一的联合logo。

1、宣传片内企业广告视觉表现形式

宣传片内容+3秒企业广告片（2/3屏、无声）+落幅。

落幅描述：联合LOGO演绎

2、宣传片内企业声音表现形式

配音：出现企业品牌名称及广告语***“婚姻保卫战”

（含有企业广告语和品牌名称、广告语配音字数不超过10个）

3、播出次数

白天播出平均10次/周；晚间播出平均10次/周。

B、栏目内包装版块

1、欢迎进入

配音：欢迎进入***婚姻保卫战（只含企业名称）

2、冠名标版

形式：频道设计统一识别的冠名标版内含企业5秒无声广告。

配音：“婚姻保卫战”由***冠名播出

位置：冠名片头前

次数：1次/期

3、冠名片头

形式：片头内容+落幅

落幅表现：联合LOGO演绎

次数：1次/期

4、下节精彩看点

形式：下节精彩看点（起幅）+下节精彩内容

起幅表现：联合LOGO演绎

起幅配音：***提醒您下一节更精彩

（配音含有企业品牌名称、不出现广告语）

下节精彩内容提示条上显示企业LOGO

位置：开版前

次数：4次/期

5、开关版

形式：开关版落幅中出现栏目名称与品牌名称联合logo

位置：“婚姻保卫战”栏目广告段播出前后

次数：每期节目四个广告段，共8次

6、角标提示

形式：使用统一标识的联合LOGO形式（不含图形标识和产品广告语，不得拆分联合logo）

时长：占“婚姻保卫战”纯节目时长的30%左右

7、片尾压屏

片尾正一位置压企业5秒广告片（无声、2/3屏）

C、栏目现场植入版块

1、现场广告位

结合“婚姻保卫战”节目的演播厅舞台设计，为企业特别植入能体现企业LOGO的广告位。

个数：1个/期

2、口播

在主持人串场中特别植入企业名称，口播中含有***“婚姻保卫战”。

次数：每期四次

D、重播一次

含片头、下节精彩、开关版、角标提示、片尾压屏、现场广告位、口播

越淘越开心

《越淘越开心》冠名

2009年12月29日，湖南卫视与淘宝网跨媒体合作成立了快乐淘宝公司，经过数月的筹备，《越淘越开心》节目和“嗨淘网”也就依托于此强大的平台而诞生。《越淘越开心》首开国内电视电子商务节目之先河，通过打通电视和网络各自的产业链将网络购物和综艺娱乐节目相结合，开创了电视网络互动节目新模式。

播出时间：周四20：30

节目时长：90分钟

期数：25期

招商价格：1680万 / 半年

回报内容

A、栏目宣传片植入版块

将企业LOGO与栏目LOGO相结合，形成统一的联合logo。

1、宣传片内企业广告视觉表现形式

宣传片内容+3秒企业广告片（2/3屏、无声）+落幅。

落幅描述：联合LOGO演绎

2、宣传片内企业声音表现形式

配音：出现企业品牌名称及广告语***“越淘越开心”

（含有企业广告语和品牌名称、广告语配音字数不超过10个）

3、播出次数

白天播出平均10次/周；晚间播出平均10次/周。

B、栏目内包装版块

1、欢迎进入

配音：欢迎进入***越淘越开心（只含企业名称）

2、冠名标版

形式：频道设计统一识别的冠名标版内含企业5秒无声广告。

配音：“越淘越开心”由***冠名播出

位置：冠名片头前

次数：1次/期

3、冠名片头

形式：片头内容+落幅

落幅表现：联合LOGO演绎

次数：1次/期

4、下节精彩看点

形式：下节精彩看点（起幅）+下节精彩内容

起幅表现：联合LOGO演绎



起幅配音：***提醒您下一节更精彩

（配音含有企业品牌名称、不出现广告语）

下节精彩内容提示条上显示企业LOGO

位置：开版前

次数：4次/期

5、开关版

形式：开关版落幅中出现栏目名称与品牌名称联合logo

位置：“越淘越开心”栏目广告段播出前后

次数：每期节目四个广告段，共8次

6、角标提示

形式：使用统一标识的联合LOGO形式（不含图形标识和产品广告语，不得拆分联合logo）

时长：占“越淘越开心”纯节目时长的30%左右

7、片尾压屏

片尾正一位置压企业5秒广告片（无声、2/3屏）

C、栏目现场植入版块

1、现场广告位

结合“越淘越开心”节目的演播厅舞台设计，为企业特别植入能体现企业LOGO的广告位。

个数：1个/期

2、口播

在主持人串场中特别植入企业名称，口播中含有***“越淘越开心”。

次数：每期四次

D、重播一次

含片头、下节精彩、开关版、角标提示、片尾压屏、现场广告位、口播



《欢迎笑场》冠名

演员通过各种手段来搞笑，每次表演一分钟，没有戏剧铺成，笑点集中爆发。

笑点测试员观看表演时需要忍笑，笑场次数直接决定演员的成绩。

固定搞笑角色，演绎缤纷生活、随机笑点测试，挑战忍笑极限、1分钟倒计时，不铺陈更爆笑、3种独特形式，究极演技考验。

播出时间：周四20：30

节目时长：90分钟

期数：25期

招商价格：1680万 / 半年

回报内容

A、栏目宣传片植入版块

将企业LOGO与栏目LOGO相结合，形成统一的联合logo。

1、宣传片内企业广告视觉表现形式

宣传片内容+3秒企业广告片（2/3屏、无声）+落幅。

落幅描述：联合LOGO演绎

2、宣传片内企业声音表现形式

配音：出现企业品牌名称及广告语***“欢迎笑场”

（含有企业广告语和品牌名称、广告语配音字数不超过10个）

3、播出次数

白天播出平均10次/周；晚间播出平均10次/周。

B、栏目内包装版块

1、欢迎进入

配音：欢迎进入***欢迎笑场（只含企业名称）

2、冠名标版

形式：频道设计统一识别的冠名标版内含企业5秒无声广告。

配音：“欢迎笑场”由***冠名播出

位置：冠名片头前

次数：1次/期

3、冠名片头

形式：片头内容+落幅

落幅表现：联合LOGO演绎

次数：1次/期

4、下节精彩看点

形式：下节精彩看点（起幅）+下节精彩内容

起幅表现：联合LOGO演绎

起幅配音：***提醒您下一节更精彩

（配音含有企业品牌名称、不出现广告语）

下节精彩内容提示条上显示企业LOGO

位置：开版前

次数：4次/期

5、开关版

形式：开关版落幅中出现栏目名称与品牌名称联合logo

位置：“欢迎笑场”栏目广告段播出前后

次数：每期节目四个广告段，共8次

6、角标提示

形式：使用统一标识的联合LOGO形式（不含图形标识和产品广告语，不得拆分联合logo）

时长：占“欢迎笑场”纯节目时长的30%左右

7、片尾压屏

片尾正一位置压企业5秒广告片（无声、2/3屏）

C、栏目现场植入版块

1、现场广告位

结合“欢迎笑场”节目的演播厅舞台设计，为企业特别植入能体现企业LOGO的广告位。

个数：1个/期

2、口播

在主持人串场中特别植入企业名称，口播中含有***“欢迎笑场”。

次数：每期四次

D、重播一次

含片头、下节精彩、开关版、角标提示、片尾压屏、现场广告位、口播

回报内容

A、栏目宣传片植入版块

将企业LOGO与栏目LOGO相结合，形成统一的联合logo。

1、宣传片内企业广告视觉表现形式

宣传片内容+3秒企业广告片（2/3屏、无声）+落幅。

落幅描述：联合LOGO演绎

2、宣传片内企业声音表现形式

配音：出现企业品牌名称及广告语***“红色青春”

（含有企业广告语和品牌名称、广告语配音字数不超过10个）

3、播出次数

白天播出平均10次/周。

B、栏目内包装版块

1、欢迎进入

配音：欢迎进入***红色青春（只含企业名称）

2、冠名标版

形式：频道设计统一识别的冠名标版内含企业5秒无声广告。

配音：“红色青春”由***冠名播出

位置：冠名片头前

次数：1次/期

3、冠名片头

形式：片头内容+落幅

落幅表现：联合LOGO演绎

次数：1次/期

4、开关版

形式：开关版落幅中出现栏目名称与品牌名称联合logo

位置：“红色青春”栏目广告段播出前后

次数：每期节目一个广告段，共2次

5、角标提示

形式：使用统一标识的联合LOGO形式（不含图形标识和产品广告语，不得拆分联合logo）

时长：占“红色青春”纯节目时长的30%左右

6、片尾压屏

片尾正一位置压企业5秒广告片（无声、2/3屏）

C、栏目现场植入版块

1、现场广告位

结合“红色青春”节目的演播厅舞台设计，为企业特别植入能体现企业LOGO的广告位。

个数：1个/期

2、口播

在主持人串场中特别植入企业名称，口播中含有***“红色青春”。

次数：每期两次

D、企业广告配置

硬广插播：每期配置一条15秒企业广告

《红色青春》冠名

一篇中国人的影像日记，品读不朽历史瞬间，感悟独特韵味，纪录自1949年以来发生的传奇事件。

播出时间：周一24：00

节目时长：40分钟

期数：50期

招商价格：680万 / 年

《世界多美丽》冠名

人文科学类纪录片节目，涵盖自然景观、历史文化遗产、人体奥秘，尖端科技等各个品种。

播出时间：周二24 : 00

节目时长：40分钟

期数：50期

招商价格：680万 / 年

回报内容

A、栏目宣传片植入版块

将企业LOGO与栏目LOGO相结合，形成统一的联合logo。

1、宣传片内企业广告视觉表现形式

宣传片内容+3秒企业广告片（2/3屏、无声）+落幅。

落幅描述：联合LOGO演绎

2、宣传片内企业声音表现形式

配音：出现企业品牌名称及广告语***“世界多美丽”

（含有企业广告语和品牌名称、广告语配音字数不超过10个）

3、播出次数

白天播出平均10次/周。

B、栏目内包装版块

1、欢迎进入

配音：欢迎进入***世界多美丽（只含企业名称）

2、冠名标版

形式：频道设计统一识别的冠名标版内含企业5秒无声广告。

配音：“世界多美丽”由***冠名播出

位置：冠名片头前

次数：1次/期

3、冠名片头

形式：片头内容+落幅

落幅表现：联合LOGO演绎

次数：1次/期

4、开关版

形式：开关版落幅中出现栏目名称与品牌名称联合logo

位置：“世界多美丽”栏目广告段播出前后

次数：每期节目一个广告段，共2次

5、角标提示

形式：使用统一标识的联合LOGO形式（不含图形标识和产品广告语，不得拆分联合logo）

时长：占“世界多美丽”纯节目时长的30%左右

6、片尾压屏

片尾正一位置压企业5秒广告片（无声、2/3屏）

C、栏目现场植入版块

1、现场广告位

结合“世界多美丽”节目的演播厅舞台设计，为企业特别植入能体现企业LOGO的广告位。

个数：1个/期

2、口播

在主持人串场中特别植入企业名称，口播中含有***“世界多美丽”。

次数：每期两次

D、企业广告配置

硬广插播：每期配置一条15秒企业广告

回报内容

A、栏目宣传片植入版块

将企业LOGO与栏目LOGO相结合，形成统一的联合logo。

1、宣传片内企业广告视觉表现形式

宣传片内容+3秒企业广告片（2/3屏、无声）+落幅。

落幅描述：联合LOGO演绎

2、宣传片内企业声音表现形式

配音：出现企业品牌名称及广告语***“最高档”

（含有企业广告语和品牌名称、广告语配音字数不超过10个）

3、播出次数

白天播出平均10次/周。

B、栏目内包装版块

1、欢迎进入

配音：欢迎进入***最高档（只含企业名称）

2、冠名标版

形式：频道设计统一识别的冠名标版内含企业5秒无声广告。

配音：“最高档”由***冠名播出

位置：冠名片头前

次数：1次/期

3、冠名片头

形式：片头内容+落幅

落幅表现：联合LOGO演绎

次数：1次/期

4、开关版

形式：开关版落幅中出现栏目名称与品牌名称联合logo

位置：“最高档”栏目广告段播出前后

次数：每期节目一个广告段，共2次

5、角标提示

形式：使用统一标识的联合LOGO形式（不含图形标识和产品广告语，不得拆分联合logo）

时长：占“最高档”纯节目时长的30%左右

6、片尾压屏

片尾正一位置压企业5秒广告片（无声、2/3屏）

C、栏目现场植入版块

1、现场广告位

结合“最高档”节目的演播厅舞台设计，为企业特别植入能体现企业LOGO的广告位。

个数：1个/期

2、口播

在主持人串场中特别植入企业名称，口播中含有***“最高档”。

次数：每期两次

D、企业广告配置

硬广插播：每期配置一条15秒企业广告

《最高档》冠名

是一个以全娱乐的方式手法来展现汽车、测试汽车的大型娱乐节目，节目将透过趣味娱乐化的创意理念，将汽车测试平易近人的带给广大观众。

播出时间：周三24：00

节目时长：40分钟

期数：50期

招商价格：680万 / 年

零点锋云

《零点锋云》冠名

《零点锋云》是湖南卫视2008年推出的战略性产品——一档原创高端文化节目。通过70后，80后乃至90后的民间新锐精英与主流名人对话，在交锋中展示精英立场和草根思想。

播出时间：周四24：00

节目时长：40分钟

期数：50期

招商价格：680万 / 年

回报内容

A、栏目宣传片植入版块

将企业LOGO与栏目LOGO相结合，形成统一的联合logo。

1、宣传片内企业广告视觉表现形式

宣传片内容+3秒企业广告片（2/3屏、无声）+落幅。

落幅描述：联合LOGO演绎

2、宣传片内企业声音表现形式

配音：出现企业品牌名称及广告语***“零点锋云”

（含有企业广告语和品牌名称、广告语配音字数不超过10个）

3、播出次数

白天播出平均10次/周。

B、栏目内包装版块

1、欢迎进入

配音：欢迎进入***零点锋云（只含企业名称）

2、冠名标版

形式：频道设计统一识别的冠名标版内含企业5秒无声广告。

配音：“零点锋云”由***冠名播出

位置：冠名片头前

次数：1次/期

3、冠名片头

形式：片头内容+落幅

落幅表现：联合LOGO演绎

次数：1次/期

4、开关版

形式：开关版落幅中出现栏目名称与品牌名称联合logo

位置：“零点锋云”栏目广告段播出前后

次数：每期节目一个广告段，共2次

5、角标提示

形式：使用统一标识的联合LOGO形式（不含图形标识和产品广告语，不得拆分联合logo）

时长：占“零点锋云”纯节目时长的30%左右

6、片尾压屏

片尾正一位置压企业5秒广告片（无声、2/3屏）

C、栏目现场植入版块

1、现场广告位

结合“零点锋云”节目的演播厅舞台设计，为企业特别植入能体现企业LOGO的广告位。

个数：1个/期

2、口播

在主持人串场中特别植入企业名称，口播中含有***“零点锋云”。

次数：每期两次

D、企业广告配置

硬广插播：每期配置一条15秒企业广告

《电影锋云》冠名

从电影消费者视角在电影上映第二周记录影评人，年轻人，以及电影观众对每周重点电影的评论和感受。节目由主持人串联，电影消费代言人提出本周重点影片观看后的思考和疑惑，现场多位影评人围绕消费者观点展开碰撞和阐述。

播出时间：周五24：00

节目时长：40分钟

期数：50期

招商价格：680万 / 年

回报内容

A、栏目宣传片植入版块

将企业LOGO与栏目LOGO相结合，形成统一的联合logo。

1、宣传片内企业广告视觉表现形式

宣传片内容+3秒企业广告片（2/3屏、无声）+落幅。

落幅描述：联合LOGO演绎

2、宣传片内企业声音表现形式

配音：出现企业品牌名称及广告语***“电影锋云”

（含有企业广告语和品牌名称、广告语配音字数不超过10个）

3、播出次数

白天播出平均10次/周。

B、栏目内包装版块

1、欢迎进入

配音：欢迎进入***电影锋云（只含企业名称）

2、冠名标版

形式：频道设计统一识别的冠名标版内含企业5秒无声广告。

配音：“电影锋云”由***冠名播出

位置：冠名片头前

次数：1次/期

3、冠名片头

形式：片头内容+落幅

落幅表现：联合LOGO演绎

次数：1次/期

4、开关版

形式：开关版落幅中出现栏目名称与品牌名称联合logo

位置：“电影锋云”栏目广告段播出前后

次数：每期节目一个广告段，共2次

5、角标提示

形式：使用统一标识的联合LOGO形式（不含图形标识和产品广告语，不得拆分联合logo）

时长：占“电影锋云”纯节目时长的30%左右

6、片尾压屏

片尾正一位置压企业5秒广告片（无声、2/3屏）

C、栏目现场植入版块

1、现场广告位

结合“电影锋云”节目的演播厅舞台设计，为企业特别植入能体现企业LOGO的广告位。

个数：1个/期

2、口播

在主持人串场中特别植入企业名称，口播中含有***“电影锋云”。

次数：每期两次

D、企业广告配置

硬广插播：每期配置一条15秒企业广告



《天下女人》冠名

2004年，湖南卫视推出大型谈话节目《天下女人》，该节目意在关注都市女性精神世界，著名主持人杨澜、柯蓝与嘉宾共同探讨女性话题。

播出时间：周六24：00

节目时长：40分钟

期数：50期

招商价格：680万 / 年

回报内容

A、栏目宣传片植入版块

将企业LOGO与栏目LOGO相结合，形成统一的联合logo。

1、宣传片内企业广告视觉表现形式

宣传片内容+3秒企业广告片（2/3屏、无声）+落幅。

落幅描述：联合LOGO演绎

2、宣传片内企业声音表现形式

配音：出现企业品牌名称及广告语***“天下女人”

（含有企业广告语和品牌名称、广告语配音字数不超过10个）

3、播出次数

白天播出平均10次/周。

B、栏目内包装版块

1、欢迎进入

配音：欢迎进入***天下女人（只含企业名称）

2、冠名标版

形式：频道设计统一识别的冠名标版内含企业5秒无声广告。

配音：“天下女人”由***冠名播出

位置：冠名片头前

次数：1次/期

3、冠名片头

形式：片头内容+落幅

落幅表现：联合LOGO演绎

次数：1次/期

4、开关版

形式：开关版落幅中出现栏目名称与品牌名称联合logo

位置：“天下女人”栏目广告段播出前后

次数：每期节目一个广告段，共2次

5、角标提示

形式：使用统一标识的联合LOGO形式（不含图形标识和产品广告语，不得拆分联合logo）

时长：占“天下女人”纯节目时长的30%左右

6、片尾压屏

片尾正一位置压企业5秒广告片（无声、2/3屏）

C、栏目现场植入版块

1、现场广告位

结合“天下女人”节目的演播厅舞台设计，为企业特别植入能体现企业LOGO的广告位。

个数：1个/期

2、口播

在主持人串场中特别植入企业名称，口播中含有***“天下女人”。

次数：每期两次

D、企业广告配置

硬广插播：每期配置一条15秒企业广告





回报内容

A、栏目宣传片植入版块

将企业LOGO与栏目LOGO相结合，形成统一的联合logo。

1、宣传片内企业广告视觉表现形式

宣传片内容+3秒企业广告片（2/3屏、无声）+落幅。

落幅描述：联合LOGO演绎

2、宣传片内企业声音表现形式

配音：出现企业品牌名称及广告语***“背后的故事”

（含有企业广告语和品牌名称、广告语配音字数不超过10个）

3、播出次数

白天播出平均10次/周。

B、栏目内包装版块

1、欢迎进入

配音：欢迎进入***背后的故事（只含企业名称）

2、冠名标版

形式：频道设计统一识别的冠名标版内含企业5秒无声广告。

配音：“背后的故事”由***冠名播出

位置：冠名片头前

次数：1次/期

3、冠名片头

形式：片头内容+落幅

落幅表现：联合LOGO演绎

次数：1次/期

4、开关版

形式：开关版落幅中出现栏目名称与品牌名称联合logo

位置：“背后的故事”栏目广告段播出前后

次数：每期节目一个广告段，共2次

5、角标提示

形式：使用统一标识的联合LOGO形式（不含图形标识和产品广告语，不得拆分联合logo）

时长：占“背后的故事”纯节目时长的30%左右

6、片尾压屏

片尾正一位置压企业5秒广告片（无声、2/3屏）

C、栏目现场植入版块

1、现场广告位

结合“背后的故事”节目的演播厅舞台设计，为企业特别植入能体现企业LOGO的广告位。

个数：1个/期

2、口播

在主持人串场中特别植入企业名称，口播中含有***“背后的故事”。

次数：每期两次

D、企业广告配置

硬广插播：每期配置一条15秒企业广告（栏目广告插播窗口内）



《背后的故事》冠名

一档感动多数人的大型故事性情感类节目
挖掘众明星光鲜亮丽背后，触动心灵的故事
湖南卫视著名访谈性节目

播出时间：周日24：00

节目时长：40分钟

期数：50期

招商价格：680万 / 年

周间新闻栏目



《播报多看点》冠名

湖南卫视开发午间次黄金时段，一档大型原创资讯生活版块。栏目形态为“资讯聊天剧”，主要报道热点时事，泛健康资讯。“新生新闻，话时代播报”。

播出时间：周一至周五12：30

节目时长：30分钟

期数：250期

招商价格：1380万 / 年

回报内容

A、栏目内包装版块

1、欢迎进入

配音：欢迎进入***播报多看点（只含企业名称）

2、冠名标版

形式：频道设计统一识别的冠名标版内含企业5秒无声广告。

配音：“播报多看点”由***冠名播出

位置：冠名片头前

次数：1次/期

3、冠名片头

形式：片头内容+落幅

落幅表现：联合LOGO演绎

次数：1次/期

4、开关版

形式：开关版落幅中出现栏目名称与品牌名称联合logo

位置：“播报多看点”栏目广告段播出前后

次数：每期节目两个广告段，共4次

5、角标提示

形式：使用统一标识的联合LOGO形式（不含图形标识和产品广告语，不得拆分联合logo）

时长：占“播报多看点”纯节目时长的30%左右

6、片尾压屏

片尾正一位置压企业5秒广告片（无声、2/3屏）

B、栏目现场植入版块

1、现场广告位

结合“播报多看点”节目的演播厅舞台设计，为企业特别植入能体现企业LOGO的广告位。

个数：1个/期

2、口播

在主持人串场中特别植入企业名称，口播中含有***“播报多看点”。

次数：每期两次

C、企业广告配置

硬广插播：每期配置一条15秒企业广告（栏目广告插播窗口内）





《娱乐无限》冠名

诞生于2000年的一档娱乐资讯类节目，用十年的光阴打造了国内娱乐市场一面光彩夺目的旗帜，直到今天。

播出时间：周一至周五17：30

节目时长：30分钟

期数：250期

招商价格：1600万 / 年

回报内容

A、栏目内包装版块

1、欢迎进入

配音：欢迎进入***娱乐无限（只含企业名称）

2、冠名标版

形式：频道设计统一识别的冠名标版内含企业5秒无声广告。

配音：“娱乐无限”由***冠名播出

位置：冠名片头前

次数：1次/期

3、冠名片头

形式：片头内容+落幅

落幅表现：联合LOGO演绎

次数：1次/期

4、下节精彩看点

形式：下节精彩看点（起幅）+下节精彩内容

起幅表现：联合LOGO演绎

起幅配音：***提醒您下一节更精彩（配音含有企业品牌名称、不能出现广告语）

下节精彩内容提示条上显示企业LOGO

位置：开版前

次数：2次/期

5、开关版

形式：开关版落幅中出现栏目名称与品牌名称联合logo

位置：“娱乐无限”栏目广告段播出前后

次数：每期节目两个广告段，共4次

6、角标提示

形式：使用统一标识的联合LOGO形式（不含图形标识和产品广告语，不得拆分联合logo）

时长：占“娱乐无限”纯节目时长的30%左右

7、片尾压屏

片尾正一位置压企业5秒广告片（无声、2/3屏）

B、栏目现场植入版块

1、现场广告位

结合“娱乐无限”节目的演播厅舞台设计，为企业特别植入能体现企业LOGO的广告位。

个数：1个/期

2、口播

在主持人串场中特别植入企业名称，口播中含有***“娱乐无限”。

次数：每期两次



《新发现》冠名

1、新鲜我来看：奇闻趣事和社会新闻集锦。由自拍加上编辑组成。

2、创造我喜欢：用特色方式报道好玩的发明创造、创意，与众不同的生财之道以及新鲜有趣的新兴职业等等。

3、实验我要去：通过一系列有趣地实验和分析来验证生活中的某些很有意思的说法。

4、美食我来做：每期教观众一道菜，同时让两位明星和两位普通人组成搭档来学做这道菜，让观众学会做菜时感受到快乐。

播出时间：周一至周五18:00

节目时长：60分钟

期数：250期

招商价格：1900万 / 年

回报内容

A、栏目内包装版块

1、欢迎进入

配音：欢迎进入***新发现（只含企业名称）

2、冠名标版

形式：频道设计统一识别的冠名标版内含企业5秒无声广告。

配音：“新发现”由***冠名播出

位置：冠名片头前

次数：1次/期

3、冠名片头

形式：片头内容+落幅

落幅表现：联合LOGO演绎

次数：1次/期

4、开关版

形式：开关版落幅中出现栏目名称与品牌名称联合logo

位置：“新发现”栏目广告段播出前后

次数：每期节目两个广告段，共4次

5、角标提示

形式：使用统一标识的联合LOGO形式（不含图形标识和产品广告语及不得拆分联合logo）

时长：占“新发现”纯节目时长的30%左右

6、片尾压屏

片尾正一位置压企业5秒广告片（无声、2/3屏）

B、栏目现场植入版块

1、现场广告位

结合“新发现”节目的演播厅舞台设计，为企业特别植入能体现企业LOGO的广告位。

个数：1个/期

2、口播

在主持人串场中特别植入企业名称，口播中含有***“新发现”。

次数：每期两次

C、企业广告配置

硬广插播：每期配置一条15秒企业广告（栏目广告插播窗口内）



品牌剧场

2011湖南卫视广告产品手册

周间品牌剧场

《金鹰独播剧场》冠名

播出时间：周一至周六22：00开始，每天2集

招商价格：第一季度 3200万(78天) 第二季度 3200万(78天)
第三季度 3300万(78天) 第四季度 3300万(78天)



回报内容

A、剧场宣传片植入版块

将企业LOGO与独播剧名称相结合，形成统一的联合LOGO。

1、宣传片内企业广告视觉表现形式

宣传片内容+3秒企业广告片（2/3屏、无声）+落幅。

落幅描述：联合LOGO演绎

2、宣传片内企业声音表现形式

配音：出现企业品牌名称及广告语***“独播剧名称”

（含有企业广告语和品牌名称、广告语配音字数不超过10个）

3、播出次数

白天播出平均6次/天；晚间播出平均3次/天。（每周播六天，周一至周六）

B、剧场内包装版块

1、欢迎进入

配音：欢迎进入***金鹰独播剧场（只含企业名称）

2、剧场冠名片头

形式：片头内容+落幅

落幅表现：联合LOGO演绎

次数：1次/集

3、冠名标版：

形式：频道设计统一识别的冠名标版内含企业5秒无声广告。

配音：“金鹰独播剧场”由***冠名播出

位置：企业15秒广告前

次数：1次/集

4、企业15秒广告

位置为：剧片头前

次数：1次/集

5、剧片头

形式：“***独播剧名称”

表现：联合LOGO演绎

次数：1次/集

6、下一集精彩看点

形式：一同关注下一集精彩看点（起幅）+精彩看点内容

起幅表现：联合LOGO演绎

起幅配音：***提醒您下集更精彩

（配音含有企业品牌名称、不出现广告语）

下节精彩内容提示条上显示企业名称

位置：每集独播剧播完之后

次数：每集1次

7、开关版

形式：开关版剧名与品牌名称联合logo

位置：“金鹰独播剧场”插播广告段播出前后

次数：每集节目两个中插广告段，共4次

8、角标提示

形式：使用统一标识的联合LOGO形式（不含图形标识和产品广告语及不得拆分联合logo）

时长：占“金鹰独播剧场”时长的30%左右

9、片尾压屏

片尾正一位置压企业5秒广告片（无声、2/3屏）

次数：1次/集

周末新推剧场

《芒果周播剧场》冠名

播出时间：周日22：00开始，每天2集

招商价格：900万 / 季（13天）

回报内容

A、剧场宣传片植入版块

将企业LOGO与周播剧名称相结合，形成统一的联合LOGO。

1、宣传片内企业广告视觉表现形式

宣传片内容+3秒企业广告片（2/3屏、无声）+落幅。

落幅描述：联合LOGO演绎

2、宣传片内企业声音表现形式

配音：出现企业品牌名称及广告语***“周播剧名称”

（含有企业广告语和品牌名称、广告语配音字数不超过10个）

3、播出次数

白天播出平均10次/周；晚间播出平均10次/周。

B、剧场内包装版块

1、欢迎进入

配音：欢迎进入***芒果周播剧场（只含企业名称）

2、剧场冠名片头

形式：片头内容+落幅

落幅表现：联合LOGO演绎

次数：1次/集

3、冠名标版：

形式：频道设计统一识别的冠名标版内含企业5秒无声广告。

配音：“芒果周播剧场”由***冠名播出

位置：企业15秒广告前

次数：1次/集

4、企业15秒广告

播出位置为：剧片头前

次数：1次/集

5、剧片头

形式：“***周播剧名称”

表现：联合LOGO演绎

次数：1次/集

6、下一集精彩看点

形式：一同关注下一集精彩看点（起幅）+精彩看点内容

起幅表现：联合LOGO演绎

起幅配音：***提醒您下集更精彩

（配音含有企业品牌名称、不能出现广告语）

下节精彩内容提示条上显示企业名称

位置：每集周播剧播完之后

次数：每集1次

7、开关版

形式：开关版剧名与品牌名称联合logo

位置：“芒果周播剧场”插播广告段播出前后

次数：每集节目两个广告段，共4次

8、角标提示

形式：使用统一标识的联合LOGO形式（不含图形标识和产品广告语及不得拆分联合logo）

时长：占“芒果周播剧场”时长的30%左右

9、片尾压屏

片尾正一位置压企业5秒广告片（无声、2/3屏）

次数：1次/集

《青春独播剧场》冠名

播出时间：周六、周日9:00 开始，每天5集

招商价格：660万 / 季（25天）

回报内容

A、宣传片植入版块

将企业LOGO与独播剧名称相结合，形成统一的联合LOGO。

1、宣传片内企业广告视觉表现形式

宣传片内容+3秒企业广告片（2/3屏、无声）+落幅。

落幅描述：联合LOGO演绎

2、宣传片内企业声音表现形式

配音：出现企业品牌名称及广告语***“青春独播剧名称”

（含有企业广告语和品牌名称、广告语配音字数不超过10个）

3、播出次数

白天播出平均10次/周。

B、剧场内包装版块

1、欢迎进入

配音：欢迎进入***青春独播剧场（只含企业名称）

2、冠名标版

形式：频道设计统一识别的冠名标版内含企业5秒无声广告。

配音：“青春独播剧场”由***冠名播出

位置：冠名片头前

次数：1次/期

3、冠名片头

形式：片头内容+落幅

落幅表现：联合LOGO演绎

次数：1次/期

4、下一集精彩看点

形式：一同关注下一集精彩看点（起幅）+精彩看点内容

起幅表现：联合LOGO演绎

起幅配音：***提醒您下集更精彩

（配音含有企业品牌名称、不出现广告语）

下节精彩内容提示条上显示企业名称

位置：每集独播剧播完之后

次数：每集1次

5、开关版

形式：开关版落幅中出现剧名称与品牌名称联合logo

位置：“青春独播剧场”广告段播出前后

次数：每集共4次

6、角标提示

形式：使用统一标识的联合LOGO形式（不含图形标识和产品广告语及不得拆分联合logo）

时长：占“青春独播剧场”时长的30%左右

7、片尾压屏

片尾正一位置压企业5秒广告片（无声、2/3屏）

次数：1次/集

C、企业广告配置

硬广插播：每集配置两条15秒企业广告

播出位置：片头后广告段正一位插播、片中广告段正一位插播

《偶像独播剧场》冠名

周一至周五 9:00 开始，每天3集

招商价格：840万 / 季（62天）

回报内容

A、宣传片植入版块

将企业LOGO与独播剧名称相结合，形成统一的联合LOGO。

1、宣传片内企业广告视觉表现形式

宣传片内容+3秒企业广告片（2/3屏、无声）+落幅。

落幅描述：联合LOGO演绎

2、宣传片内企业声音表现形式

配音：出现企业品牌名称及广告语***“偶像独播剧名称”

（含有企业广告语和品牌名称、广告语配音字数不超过10个）

3、播出次数

白天播出平均10次/周。

B、剧场内包装版块

1、欢迎进入

配音：欢迎进入***偶像独播剧场（只含企业名称）

2、冠名标版

形式：频道设计统一识别的冠名标版内含企业5秒无声广告。

配音：“偶像独播剧场”由***冠名播出

位置：冠名片头前

次数：1次/期

3、冠名片头

形式：片头内容+落幅

落幅表现：联合LOGO演绎

次数：1次/期

4、下一集精彩看点

形式：一同关注下一集精彩看点（起幅）+精彩看点内容

起幅表现：联合LOGO演绎

起幅配音：***提醒您下集更精彩

（配音含有企业品牌名称、不出现广告语）

下节精彩内容提示条上显示企业名称

位置：每集独播剧播完之后

次数：每集1次

5、开关版

形式：开关版落幅中出现剧名称与品牌名称联合logo

位置：“偶像独播剧场”广告段播出前后

次数：每集共4次

6、角标提示

形式：使用统一标识的联合LOGO形式（不含图形标识和产品广告语及不得拆分联合logo）

时长：占“偶像独播剧场”时长的30%左右

7、片尾压屏

片尾正一位置压企业5秒广告片（无声、2/3屏）

次数：1次/集

C、企业广告配置

硬广插播：每集配置两条15秒企业广告

播出位置：片头后广告段正一位插播、片中广告段正一位插播

《开心独播剧场》冠名

周一至周五 14:00 开始，每天3集

招商价格：1020万 / 季（62天）

回报内容

A、宣传片植入版块

将企业LOGO与独播剧名称相结合，形成统一的联合LOGO。

1、宣传片内企业广告视觉表现形式

宣传片内容+ 3秒企业广告片（2/3屏、无声）+落幅。

落幅描述：联合LOGO演绎

2、宣传片内企业声音表现形式

配音：出现企业品牌名称及广告语***“开心独播剧名称”

（含有企业广告语和品牌名称、广告语配音字数不超过10个）

3、播出次数

白天播出平均10次/周。

B、剧场内包装版块

1、欢迎进入

配音：欢迎进入***开心独播剧场（只含企业名称）

2、冠名标版

形式：频道设计统一识别的冠名标版内含企业5秒无声广告。

配音：“开心独播剧场”由***冠名播出

位置：冠名片头前

次数：1次/期

3、冠名片头

形式：片头内容+落幅

落幅表现：联合LOGO演绎

次数：1次/期

4、下一集精彩看点

形式：一同关注下一集精彩看点（起幅）+精彩看点内容

起幅表现：联合LOGO演绎

起幅配音：***提醒您下集更精彩

（配音含有企业品牌名称、不出现广告语）

下节精彩内容提示条上显示企业名称

位置：每集独播剧播完之后

次数：每集1次

5、开关版

形式：开关版落幅中出现剧名称与品牌名称联合logo

位置：“开心独播剧场”广告段播出前后

次数：每集共4次

6、角标提示

形式：使用统一标识的联合LOGO形式（不含图形标识和产品广告语及不得拆分联合logo）

时长：占“开心独播剧场”时长的30%左右

7、片尾压屏

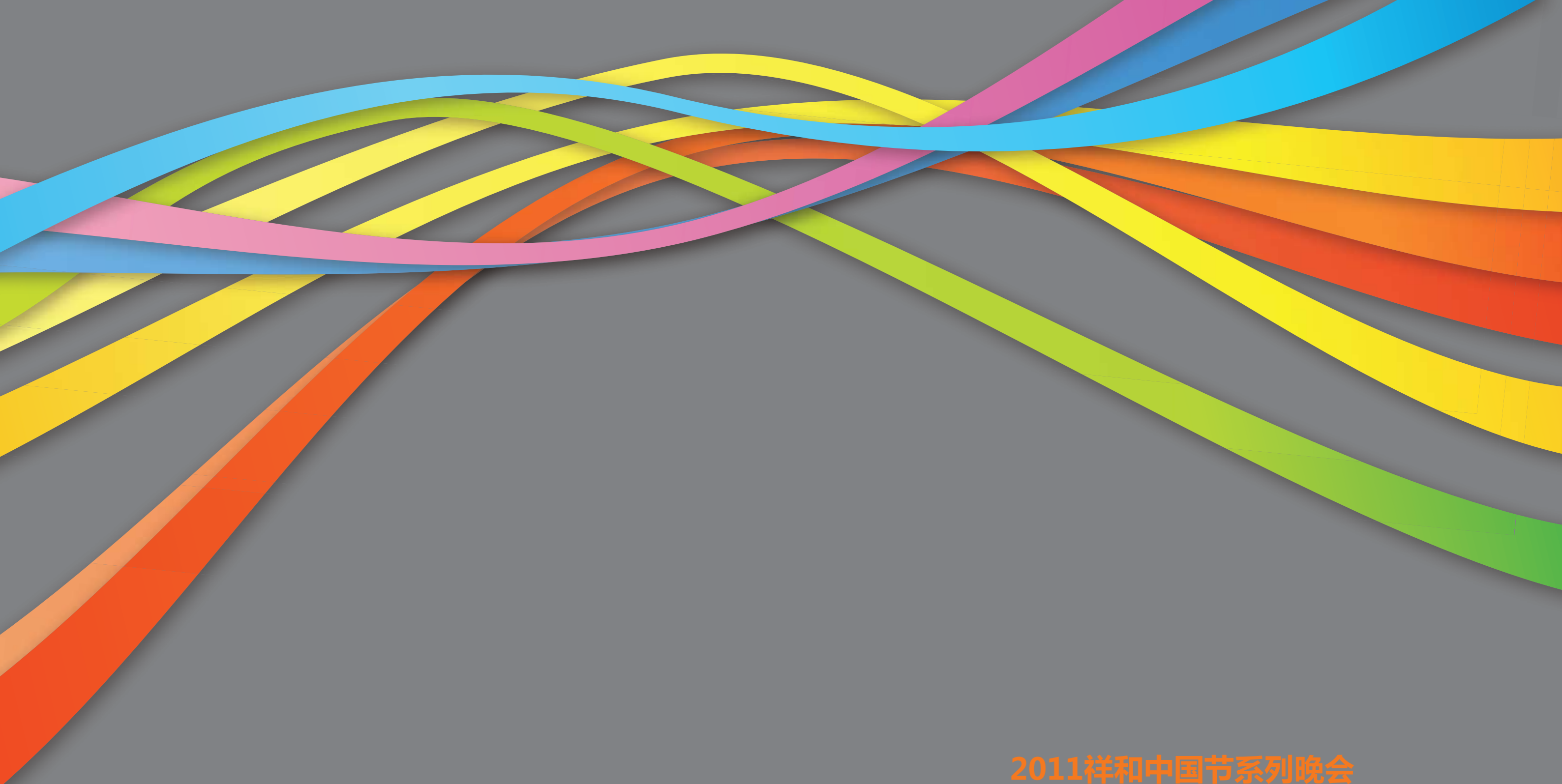
片尾正一位置压企业5秒广告片（无声、2/3屏）

次数：1次/集

C、企业广告配置

硬广插播：每集配置两条15秒企业广告

播出位置：片头后广告段正一位插播、片中广告段正一位插播



2011祥和中国节系列晚会

2011湖南卫视广告产品手册



《湖南卫视春节联欢晚会》冠名

播出时间：2011年农历小年夜19：35

《春节联欢晚会》作为中国湖南卫视年度大型晚会，湖南卫视“春节联欢晚会”喜庆欢快、温馨感人、万众瞩目，其节目品质优，收视份额高，代表了中国电视节目的高水平，是全球华人欢度佳节时不可错过的盛宴！

注：此项目为洽谈类

回报内容



A、晚会宣传片植入版块

将企业LOGO与晚会LOGO相结合，形成统一的联合logo。

1、宣传片内企业广告视觉表现形式

宣传片内容+3秒企业广告片（2/3屏、无声）+落幅。

落幅描述：联合LOGO演绎

2、宣传片内企业声音表现形式

配音：出现企业品牌名称及广告语***“湖南卫视春节联欢晚会”（含有企业广告语和品牌名称、广告语配音字数不超过10个）

3、宣传周期

提前15天开始宣传，白天6次/天，晚间2次/天

B、晚会内包装版块

1、欢迎进入

配音：欢迎进入***湖南卫视春节联欢晚会（只含企业名称）

位置：冠名标版前

次数：1次

2、冠名标版

形式：频道设计统一识别的冠名标版内含企业5秒无声广告

配音：“春节联欢晚会”由***冠名播出

位置：冠名片头前

次数：1次

3、冠名片头

落幅表现：联合LOGO演绎

次数：1次

4、开关版

形式：开关版落幅中出现栏目名称与品牌名称联合logo

位置：“春节联欢晚会”晚会广告段播出前后

5、角标提示

形式：使用统一标识的联合LOGO形式（不含图形标识和产品广告语及不得拆分联合logo）

时长：占“春节联欢晚会”纯节目时长的30%左右

6、片尾压屏

片尾正一位置压企业5秒广告片（无声、2/3屏）

C、晚会现场植入版块

1、现场广告位

结合“春节联欢晚会”节目的演播厅舞台设计，为企业特别植入能体现企业LOGO的广告位。

个数：1个

2、口播

在主持人串场中特别植入企业名称，口播中含有***“春节联欢晚会”。

D、企业广告配置

硬广播播：提供一条15秒插播广告

特别位置：第一个插播广告窗口

E、重播一次

含片头、开关版、角标提示、片尾压屏、现场广告位、口播

《快乐中国合家欢》冠名

播出时间：2011年正月初五晚19：35

注：此项目为洽谈类

回报内容

A、晚会宣传片植入版块

将企业LOGO与晚会LOGO相结合，形成统一的联合logo。

1、宣传片内企业广告视觉表现形式

宣传片内容+3秒企业广告片（2/3屏、无声）+落幅。

落幅描述：联合LOGO演绎

2、宣传片内企业声音表现形式

配音：出现企业品牌名称及广告语***“快乐中国合家欢”

（含有企业广告语和品牌名称、广告语配音字数不超过10个）

3、宣传周期

提前15天开始宣传，白天6次/天，晚间2次/天

B、晚会内包装版块

1、欢迎进入

配音：欢迎进入***快乐中国合家欢（只含企业名称）

位置：冠名标版前

次数：1次

2、冠名标版

形式：频道设计统一识别的冠名标版内含企业5秒无声广告

配音：“快乐中国合家欢”由***冠名播出

位置：冠名片头前

次数：1次

3、冠名片头

落幅表现：联合LOGO演绎

次数：1次

4、开关版

形式：开关版落幅中出现栏目名称与品牌名称联合logo

位置：“快乐中国合家欢”晚会广告段播出前后

5、角标提示

形式：使用统一标识的联合LOGO形式（不含图形标识和产品广告语及不得拆分联合logo）

时长：占“快乐中国合家欢”纯节目时长的30%左右

6、片尾压屏

片尾正一位置压企业5秒广告片（无声、2/3屏）

C、晚会现场植入版块

1、现场广告位

结合“快乐中国合家欢”节目的演播厅舞台设计，为企业特别植入能体现企业LOGO的广告位。

个数：1个

2、口播

在主持人串场中特别植入企业名称，口播中含有***“快乐中国合家欢”。

D、企业广告配置

硬广插播：提供一条15秒插播广告

特别位置：第一个插播广告窗口

E、重播一次

含片头、开关版、角标提示、片尾压屏、现场广告位、口播



《元宵喜乐会》冠名

播出时间：2011年正月十五晚19：35

《元宵喜乐会》湖南卫视“元宵喜乐会”立足全国，挑选大家耳熟能详，喜闻乐见的全国笑星加盟，还邀请了很多民间艺人来现场表演绝活，让观众大呼精彩。经过多年的培育，收视节节提升，也是湖南卫视的强势品牌之一。

注：此项目为洽谈类

回报内容

A、晚会宣传片植入版块

将企业LOGO与晚会LOGO相结合，形成统一的联合logo。

1、宣传片内企业广告视觉表现形式

宣传片内容+3秒企业广告片（2/3屏、无声）+落幅。

落幅描述：联合LOGO演绎

2、宣传片内企业声音表现形式

配音：出现企业品牌名称及广告语***“元宵喜乐会”

（含有企业广告语和品牌名称、广告语配音字数不超过10个）

3、宣传周期

提前15天开始宣传，白天6次/天，晚间2次/天

B、晚会内包装版块

1、欢迎进入

配音：欢迎进入***元宵喜乐会（只含企业名称）

位置：冠名标版前

次数：1次

2、冠名标版

形式：频道设计统一识别的冠名标版内含企业5秒无声广告

配音：“元宵喜乐会”由***冠名播出

位置：冠名片头前

次数：1次

3、冠名片头

落幅表现：联合LOGO演绎

次数：1次

4、开关版

形式：开关版落幅中出现栏目名称与品牌名称联合logo

位置：“元宵喜乐会”晚会广告段播出前后

5、角标提示

形式：使用统一标识的联合LOGO形式（不含图形标识和产品广告语及不得拆分联合logo）

时长：占“元宵喜乐会”纯节目时长的30%左右

6、片尾压屏

片尾正一位置压企业5秒广告片（无声、2/3屏）

C、晚会现场植入版块

1、现场广告位

结合“元宵喜乐会”节目的演播厅舞台设计，为企业特别植入能体现企业LOGO的广告位。

个数：1个

2、口播

在主持人串场中特别植入企业名称，口播中含有***“元宵喜乐会”。

D、企业广告配置

硬广插播：提供一条15秒插播广告

特别位置：第一个插播广告窗口

E、重播一次

含片头、开关版、角标提示、片尾压屏、现场广告位、口播

《端午赋》特别合作伙伴

播出时间：2011年五月初五晚19：35

注：此项目为洽谈类

回报内容

A、晚会宣传片植入版块

将企业LOGO与晚会LOGO相结合，形成统一的联合logo。

1、宣传片内企业广告视觉表现形式

宣传片内容+3秒企业广告片（2/3屏、无声）+落幅。

落幅描述：联合LOGO演绎

2、宣传片内企业声音表现形式

配音：出现企业品牌名称及“端午赋”特别合作伙伴***

3、宣传周期

提前15天开始宣传，白天6次/天，晚间2次/天

B、晚会内包装版块

1、特别合作伙伴标版

形式：频道设计统一识别的冠名标版内含企业5秒无声广告

配音：“端午赋”特别合作伙伴***

位置：冠名片头前

次数：1次

2、特别合作片头

落幅表现：联合LOGO演绎

次数：1次

3、开关版

形式：开关版落幅中出现栏目名称与品牌名称联合logo

位置：“端午赋”晚会广告段播出前后

4、角标提示

形式：使用统一标识的联合LOGO形式（不含图形标识和产品广告语及不得拆分联合logo）

时长：占“端午赋”纯节目时长的30%左右

5、片尾压屏

片尾正一位置压企业5秒广告片（无声、2/3屏）

C、晚会现场植入版块

1、现场广告位

结合“端午赋”节目的演播厅舞台设计，为企业特别植入能体现企业LOGO的广告位。（因此晚会较为特殊，广告位尺寸大小和位置与冠名广告位有区别）

个数：1个

2、口播

在主持人串场中特别植入企业名称，口播中含有***“端午赋”。

D、企业广告配置

硬广插播：提供一条15秒插播广告

特别位置：第一个插播广告窗口

E、重播一次

含片头、开关版、角标提示、片尾压屏、现场广告位、口播

《七夕特别节目》冠名

播出时间：2011年8月6日（农历七月初七）19：35

注：此项目为洽谈类

回报内容

A、晚会宣传片植入版块

将企业LOGO与晚会LOGO相结合，形成统一的联合logo。

1、宣传片内企业广告视觉表现形式

宣传片内容+3秒企业广告片（2/3屏、无声）+落幅。

落幅描述：联合LOGO演绎

2、宣传片内企业声音表现形式

配音：出现企业品牌名称及广告语***“七夕特别节目”

（含有企业广告语和品牌名称、广告语配音字数不超过10个）

3、宣传周期

提前15天开始宣传，白天6次/天，晚间2次/天

B、晚会内包装版块

1、欢迎进入

配音：欢迎进入***七夕特别节目（只含企业名称）

位置：冠名标版前

次数：1次

2、冠名标版

形式：频道设计统一识别的冠名标版内含企业5秒无声广告

配音：“七夕特别节目”由***冠名播出

位置：冠名片头前

次数：1次

3、冠名片头

落幅表现：联合LOGO演绎

次数：1次

4、开关版

形式：开关版落幅中出现栏目名称与品牌名称联合logo

位置：“七夕特别节目”晚会广告段播出前后

5、角标提示

形式：使用统一标识的联合LOGO形式（不含图形标识和产品广告语及不得拆分联合logo）

时长：占“七夕特别节目”纯节目时长的30%左右

6、片尾压屏

片尾正一位置压企业5秒广告片（无声、2/3屏）

C、晚会现场植入版块

1、现场广告位

结合“七夕特别节目”节目的演播厅舞台设计，为企业特别植入能体现企业LOGO的广告位。

个数：1个

2、口播

在主持人串场中特别植入企业名称，口播中含有***“七夕特别节目”。

D、重播一次

含片头、开关版、角标提示、片尾压屏、现场广告位、口播

《海峡两岸中秋歌会》 特别合作伙伴

播出时间：2011年9月12晚19：35

注：此项目为洽谈类

回报内容

A、晚会宣传片植入版块

将企业LOGO与晚会LOGO相结合，形成统一的联合logo。

1、宣传片内企业广告视觉表现形式

宣传片内容+3秒企业广告片（2/3屏、无声）+落幅。

落幅描述：联合LOGO演绎

2、宣传片内企业声音表现形式

配音：出现企业品牌名称及广告语***“海峡两岸中秋歌会”
（含有企业广告语和品牌名称、广告语配音字数不超过10个）

3、宣传周期

提前15天开始宣传，白天6次/天，晚间2次/天

B、晚会内包装版块

1、特别合作伙伴标版

形式：频道设计统一识别的冠名标版内含企业5秒无声广告

配音：“海峡两岸中秋歌会”特别合作伙伴***

位置：冠名片头前

次数：1次

2、特别合作片头

落幅表现：联合LOGO演绎

次数：1次

3、开关版

形式：开关版落幅中出现栏目名称与品牌名称联合logo

位置：“海峡两岸中秋歌会”晚会广告段播出前后

4、角标提示

形式：使用统一标识的联合LOGO形式（不含图形标识和产品广告语及不得拆分联合logo）

时长：占“海峡两岸中秋歌会”纯节目时长的30%左右

5、片尾压屏

片尾正一位置压企业5秒广告片（无声、2/3屏）

C、晚会现场植入版块

1、现场广告位

结合“海峡两岸中秋歌会”节目的演播厅舞台设计，为企业特别植入能体现企业LOGO的广告位。

个数：1个

2、口播

在主持人串场中特别植入企业名称，口播中含有***“海峡两岸中秋歌会”。

D、企业广告配置

硬广播播：提供一条15秒插播广告

特别位置：第一个插播广告窗口

E、重播一次

含片头、开关版、角标提示、片尾压屏、现场广告位、口播

回报内容

A、晚会宣传片植入版块

将企业LOGO与晚会LOGO相结合，形成统一的联合logo。

1、宣传片内企业广告视觉表现形式

宣传片内容+3秒企业广告片（2/3屏、无声）+落幅。

落幅描述：联合LOGO演绎

2、宣传片内企业声音表现形式

配音：出现企业品牌名称及广告语***“重阳特别节目”

（含有企业广告语和品牌名称、广告语配音字数不超过10个）

3、宣传周期

提前15天开始宣传，白天6次/天，晚间2次/天

B、晚会内包装版块

1、特别合作伙伴标版

形式：频道设计统一识别的冠名标版内含企业5秒无声广告

配音：“重阳特别节目”特别合作伙伴***

位置：冠名片头前

次数：1次

2、特别合作片头

落幅表现：联合LOGO演绎

次数：1次

3、开关版

形式：开关版落幅中出现栏目名称与品牌名称联合logo

位置：“重阳特别节目”晚会广告段播出前后

4、角标提示

形式：使用统一标识的联合LOGO形式（不含图形标识和产品广告语及不得拆分联合logo）

时长：占“重阳特别节目”纯节目时长的30%左右

5、片尾压屏

片尾正一位置压企业5秒广告片（无声、2/3屏）

C、晚会现场植入版块

1、现场广告位

结合“重阳特别节目”节目的演播厅舞台设计，为企业特别植入能体现企业LOGO的广告位。

个数：1个

2、口播

在主持人串场中特别植入企业名称，口播中含有***“重阳特别节目”。

D、企业广告配置

硬广插播：提供一条15秒插播广告

特别位置：第一个插播广告窗口

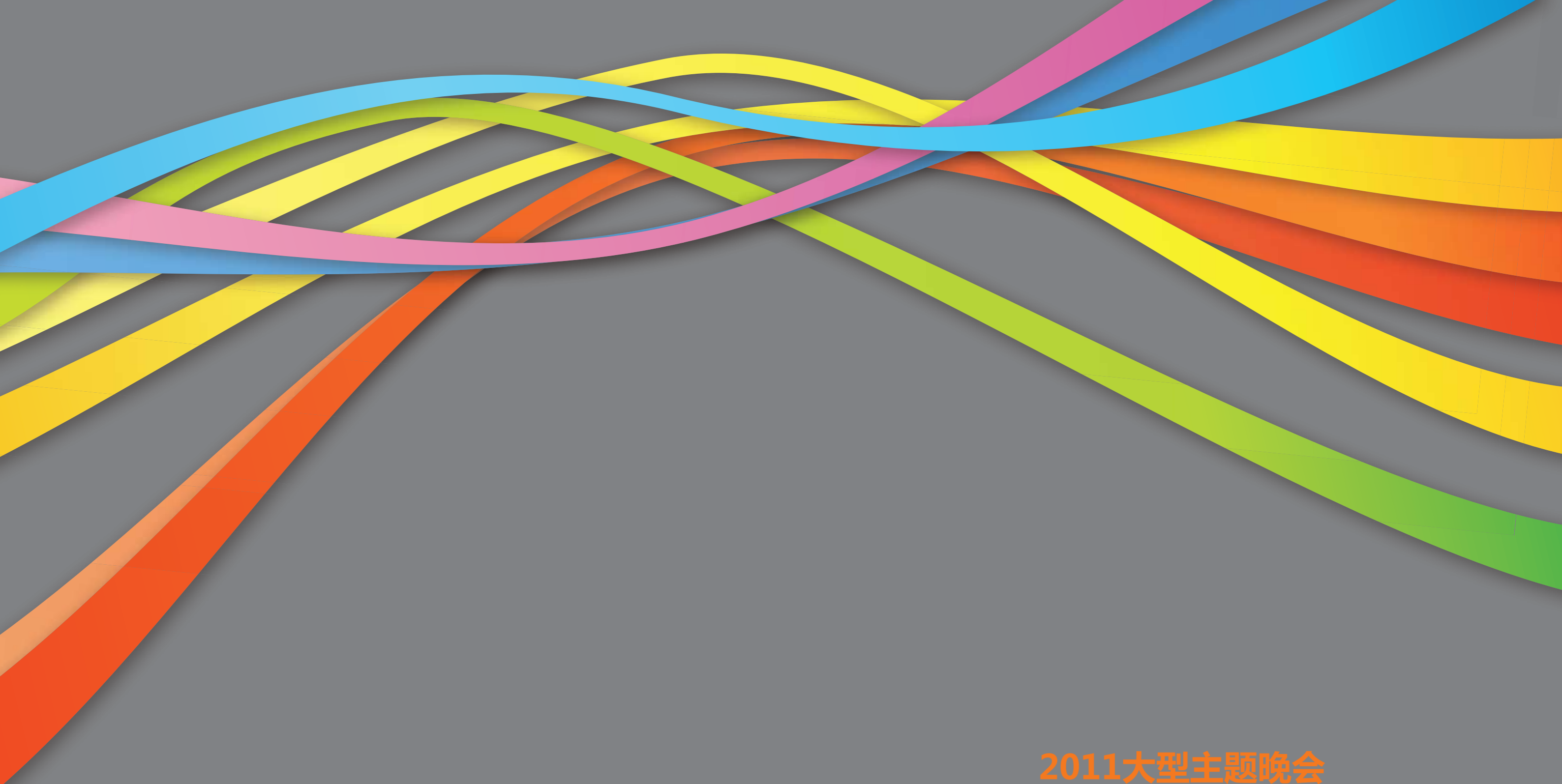
E、重播一次

含片头、开关版、角标提示、片尾压屏、现场广告位、口播

《重阳特别节目》 特别合作伙伴

播出时间：2011年10月16晚19：35

注：此项目为洽谈类



2011大型主题晚会

2011湖南卫视广告产品手册



《金芒果粉丝节》冠名

预计播出时间：2011年2月4日19：35

2010年的1月1日19:31至23:15湖南卫视直播《金芒果粉丝节》，本台晚会集12年频道主持人、艺人及优秀团队于一台，通过节日、庆典的方式整理“芒果”成长发展的轨迹，分享上星12年以来的感人点滴，并与广大粉丝全面互动。

晚会CSM31收视率2.48，份额6.57%，推及全国观众规模近1亿。这台晚会是国内晚会的一次创新，有望成为湖南卫视又一经典品牌。2011年金芒果粉丝节又将打响新年第一炮。

注：此项目为洽谈类

回报内容

A、晚会宣传片植入版块

将企业LOGO与晚会LOGO相结合，形成统一的联合logo。

1、宣传片内企业广告视觉表现形式

宣传片内容+3秒企业广告片（2/3屏、无声）+落幅。

落幅描述：联合LOGO演绎

2、宣传片内企业声音表现形式

配音：出现企业品牌名称及广告语***“金芒果粉丝节”

（含有企业广告语和品牌名称、广告语配音字数不超过10个）

3、宣传周期，提前15天开始宣传，白天6次/天，晚间2次/天

B、晚会内包装版块

1、欢迎进入

配音：欢迎进入***金芒果粉丝节（只含企业名称）

位置：冠名标版前

次数：1次

2、冠名标版

形式：频道设计统一识别的冠名标版内含企业5秒无声广告

配音：“金芒果粉丝节”由***冠名播出

位置：冠名片头前

次数：1次

3、冠名片头

落幅表现：联合LOGO演绎

次数：1次

4、开关版

形式：开关版落幅中出现栏目名称与品牌名称联合logo

位置：“金芒果粉丝节”晚会广告段播出前后

5、角标提示

形式：使用统一标识的联合LOGO形式（不含图形标识和产品广告语及不得拆分联合logo）

时长：占“金芒果粉丝节”纯节目时长的30%左右

6、片尾压屏

片尾正一位置压企业5秒广告片（无声、2/3屏）

C、晚会现场植入版块

1、现场广告位

结合“金芒果粉丝节”节目的演播厅舞台设计，为企业特别植入能体现企业LOGO的广告位。

个数：1个

2、口播

在主持人串场中特别植入企业名称，口播中含有***“金芒果粉丝节”。

D、重播一次

含片头、开关版、角标提示、片尾压屏、现场广告位、口播



《和未来有约》冠名

预计播出时间：2011年6月1日19：35

《和未来有约》，由全国少工委主办，湖南卫视、湖南省团委、少工委联合承办，这是继“快乐女声”、“快乐男声”、金鹰节、跨年演唱会、元宵喜乐会等活动之后，湖南卫视重磅推出的又一重大品牌活动，将作为一份节日礼物奉献给所有的少年儿童。

注：此项目为洽谈类



回报内容



A、晚会宣传片植入版块

将企业LOGO与晚会LOGO相结合，形成统一的联合logo。

1、宣传片内企业广告视觉表现形式

宣传片内容+3秒企业广告片（2/3屏、无声）+落幅。

落幅描述：联合LOGO演绎

2、宣传片内企业声音表现形式

配音：出现企业品牌名称及广告语***“和未来有约”

（含有企业广告语和品牌名称、广告语配音字数不超过10个）

3、宣传周期，提前15天开始宣传，白天6次/天，晚间2次/天

B、晚会内包装版块

1、欢迎进入

配音：欢迎进入***和未来有约（只含企业名称）

位置：冠名标版前

次数：1次

2、冠名标版

形式：频道设计统一识别的冠名标版内含企业5秒无声广告

配音：“和未来有约”由***冠名播出

位置：冠名片头前

次数：1次

3、冠名片头

落幅表现：联合LOGO演绎

次数：1次

4、开关版

形式：开关版落幅中出现栏目名称与品牌名称联合logo

位置：“和未来有约2010”晚会广告段播出前后

5、角标提示

形式：使用统一标识的联合LOGO形式（不含图形标识和产品广告语及不得拆分联合logo）

时长：占“和未来有约”纯节目时长的30%左右

6、片尾压屏

片尾正一位置压企业5秒广告片（无声、2/3屏）

C、晚会现场植入版块

1、现场广告位

结合“和未来有约”节目的演播厅舞台设计，为企业特别植入能体现企业LOGO的广告位。

个数：1个

2、口播

在主持人串场中特别植入企业名称，口播中含有***“和未来有约”。

D、重播一次

含片头、开关版、角标提示、片尾压屏、现场广告位、口播



《成人礼2011》冠名

预计播出时间：2011年5月4日19：35

中国青年报社与湖南卫视共同打造的年度青春盛典——“成人礼2011”。“成人礼2009”是中国媒体第一次为18岁公民举行红地毯仪式，是国内第一档完全由18岁的青年为主角的节目——2009名即将成人的青年将在这个青春的舞台上释放个性，庆祝属于自己的节日，走为自己铺设的红地毯，唱自己最喜欢的歌，讲自己最难忘的成长故事，与家长一起热情相拥。他们将在国旗下庄严宣誓，发出于国、于家、于人、于己的爱的誓言，呼喊出中国90后青年是有责任、有担当的一代的心声。

节目借鉴古今中外的成年礼仪，以创新手法打造强烈的仪式感

注：此项目为洽谈类



回报内容

A、晚会宣传片植入版块

将企业LOGO与晚会LOGO相结合，形成统一的联合logo。

1、宣传片内企业广告视觉表现形式

宣传片内容+3秒企业广告片（2/3屏、无声）+落幅。

落幅描述：联合LOGO演绎

2、宣传片内企业声音表现形式

配音：出现企业品牌名称及广告语***“成人礼2011”

（含有企业广告语和品牌名称、广告语配音字数不超过10个）

3、宣传周期，提前15天开始宣传，白天6次/天，晚间2次/天

B、晚会内包装版块

1、欢迎进入

配音：欢迎进入***成人礼2011（只含企业名称）

位置：冠名标版前

次数：1次

2、冠名标版

形式：频道设计统一识别的冠名标版内含企业5秒无声广告

配音：“成人礼2011”由***冠名播出

位置：冠名片头前

次数：1次

3、冠名片头

落幅表现：联合LOGO演绎

次数：1次

4、开关版

形式：开关版落幅中出现栏目名称与品牌名称联合logo

位置：“成人礼2011”晚会广告段播出前后

5、角标提示

形式：使用统一标识的联合LOGO形式（不含图形标识和产品广告语及不得拆分联合logo）

时长：占“成人礼2011”纯节目时长的30%左右

6、片尾压屏

片尾正一位置压企业5秒广告片（无声、2/3屏）

C、晚会现场植入版块

1、现场广告位

结合“成人礼2011”节目的演播厅舞台设计，为企业特别植入能体现企业LOGO的广告位。

个数：1个

2、口播

在主持人串场中特别植入企业名称，口播中含有***“成人礼2011”。

D、重播一次

含片头、开关版、角标提示、片尾压屏、现场广告位、口播

《汉语桥》冠名

预计播出时间：2011年7月1日-7月31日每周四19：35

“汉语桥”世界大学生中文比赛是由国家汉语国际推广领导小组办公室主办的大型国际汉语比赛，自2002年以来已成功举办六届，成为各国大学生学习汉语和中国文化知识、了解中国的重要平台。“汉语桥”由湖南省教育厅、湖南省广电局承办、湖南电视台、湖南教育电视台协办。

注：此项目为洽谈类



回报内容

A、晚会宣传片植入版块

将企业LOGO与晚会LOGO相结合，形成统一的联合logo。

1、宣传片内企业广告视觉表现形式

宣传片内容+3秒企业广告片（2/3屏、无声）+落幅。

落幅描述：联合LOGO演绎

2、宣传片内企业声音表现形式

配音：出现企业品牌名称及广告语***“汉语桥”

（含有企业广告语和品牌名称、广告语配音字数不超过10个）

3、宣传周期，提前15天开始宣传，白天6次/天，晚间2次/天

B、晚会内包装版块

1、欢迎进入

配音：欢迎进入***汉语桥（只含企业名称）

位置：冠名标版前

次数：1次/期

2、冠名标版

形式：频道设计统一识别的冠名标版内含企业5秒无声广告

配音：“汉语桥”由***冠名播出

位置：冠名片头前

次数：1次/期

3、冠名片头



落幅表现：联合LOGO演绎

次数：1次/期

4、开关版

形式：开关版落幅中出现栏目名称与品牌名称联合logo

位置：“汉语桥”晚会广告段播出前后

5、角标提示

形式：使用统一标识的联合LOGO形式（不含图形标识和产品广告语及不得拆分联合logo）

时长：占“汉语桥”纯节目时长的30%左右

6、片尾压屏

片尾正一位置压企业5秒广告片（无声、2/3屏）

C、晚会现场植入版块

1、现场广告位

结合“汉语桥”节目的演播厅舞台设计，为企业特别植入能体现企业LOGO的广告位。

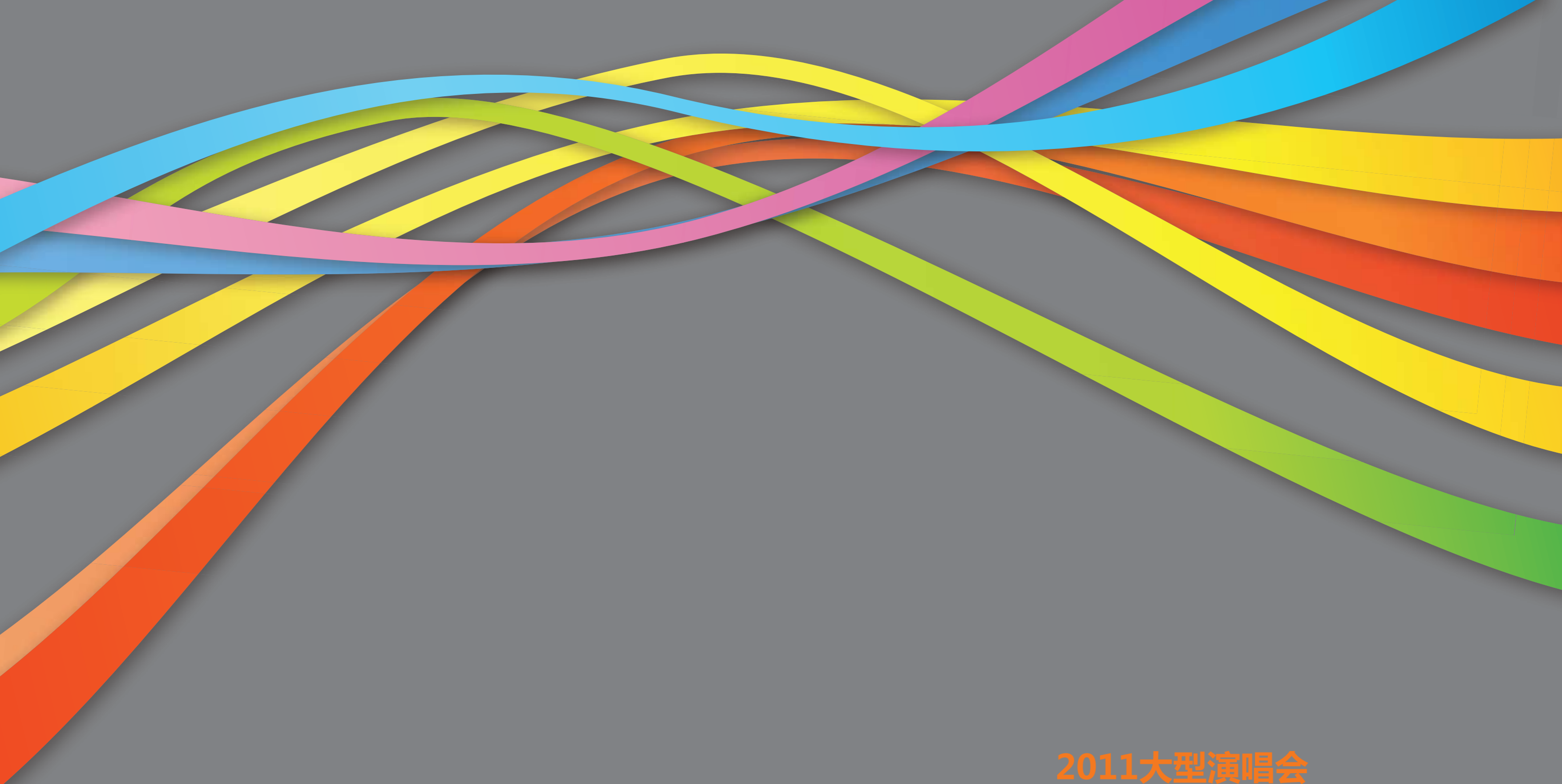
个数：1个/期

2、口播

在主持人串场中特别植入企业名称，口播中含有***“汉语桥”。

D、重播一次

含片头、开关版、角标提示、片尾压屏、现场广告位、口播



2011大型演唱会

2011湖南卫视广告产品手册

《2011-2012快乐中国跨年演唱会》冠名

播出时间：2011年12月31日晚19：35

2005年，由湖南卫视首创的“跨年演唱会”横空出世。风生水起5年后，湖南卫视“跨年演唱会”已成为成熟的节庆电视娱乐品牌。湖南卫视秉持一贯的创新精神与娱乐自信，收获观众与粉丝的厚爱，不仅收视保持坚挺，更获得高关注度、广泛影响力和良好口碑。晚会拥有独具匠心的编排创意，美轮美奂的舞美视觉，全情参与的观众互动，融节日氛围、平民狂欢、人性感动、青春气息于一炉，2009-2010堪称湖南卫视史上最佳跨年演唱会。

以经典为主题，云集新近出炉平民超人气偶像和两岸三地歌坛天王巨星，连续几年位居跨年同时段收视榜首的湖南卫视跨年演唱会，已成为每年跨年夜全国观众最值得期待的视听盛宴。

注：此项目为洽谈类



回报内容

A、晚会宣传片植入版块

将企业LOGO与晚会LOGO相结合，形成统一的联合logo。

1、宣传片内企业广告视觉表现形式

宣传片内容+3秒企业广告片（2/3屏、无声）+落幅。

落幅描述：联合LOGO演绎

2、宣传片内企业声音表现形式

配音：出现企业品牌名称及广告语***“跨年演唱会”

（含有企业广告语和品牌名称、广告语配音字数不超过10个）

3、宣传周期，提前20天开始宣传，白天6次/天，晚间2次/天

B、晚会内包装版块

1、欢迎进入

配音：欢迎进入***跨年演唱会（只含企业名称）

位置：冠名标版前

次数：1次

2、冠名标版

形式：频道设计统一识别的冠名标版内含企业5秒无声广告

配音：“跨年演唱会”由***冠名播出

位置：冠名片头前

次数：1次

3、冠名片头

落幅表现：联合LOGO演绎

次数：1次

4、开关版

形式：开关版落幅中出现栏目名称与品牌名称联合logo

位置：“跨年演唱会”晚会广告段播出前后

5、角标提示

形式：使用统一标识的联合LOGO形式（不含图形标识和产品广告语及不得拆分联合logo）

时长：占“跨年演唱会”纯节目时长的30%左右

6、片尾压屏

片尾正一位置压企业5秒广告片（无声、2/3屏）

C、晚会现场植入版块

1、现场广告位

结合“跨年演唱会”节目的演播厅舞台设计，为企业特别植入能体现企业LOGO的广告位。

个数：1个

2、口播

在主持人串场中特别植入企业名称，口播中含有***“跨年演唱会”。

D、重播一次

含片头、开关版、角标提示、片尾压屏、现场广告位、口播



《why me 李宇春2011演唱会》特别合作伙伴

播出时间：2011年3月27日晚19：35

李宇春个人音乐会品牌。通常在每年3月份举行，由李宇春自导自演，不插电环节必有，至今已举办4次。2009年1月1日，拥有了属于自己的主题曲《Why Me》。

Why Me，起始于李宇春2006年出道后的第一个生日音乐会。当时李宇春的想借自己生日的机会感谢一下自己的家人，以及出道以来一直对她给予支持的朋友和歌迷。

注：此项目为洽谈类

回报内容

A、晚会宣传片植入版块

将企业LOGO与晚会LOGO相结合，形成统一的联合logo。

1、宣传片内企业广告视觉表现形式

宣传片内容+3秒企业广告片（2/3屏、无声）+落幅。

落幅描述：联合LOGO演绎

2、宣传片内企业声音表现形式

配音：出现企业品牌名称及广告语***“why me 李宇春2011演唱会”

（含有企业广告语和品牌名称、广告语配音字数不超过10个）

3、宣传周期，提前20天开始宣传，白天6次/天，晚间2次/天

B、晚会内包装版块

1、特别合作伙伴标版

形式：频道设计统一识别的特别合作伙伴标版内含企业5秒无声广告

配音：“李宇春2011演唱会”特别合作伙伴***

位置：片头前

次数：1次

2、特别合作伙伴片头

落幅表现：联合LOGO演绎

次数：1次

3、开关版

形式：开关版落幅中出现栏目名称与品牌名称联合logo

位置：“why me 李宇春2011演唱会”晚会广告段播出前后

4、角标提示

形式：使用统一标识的联合LOGO形式（不含图形标识和产品广告语及不得拆分联合logo）

时长：占“why me 李宇春2011演唱会”纯节目时长的30%左右

5、片尾压屏

片尾正一位置压企业5秒广告片（无声、2/3屏）

C、晚会现场植入版块

1、现场广告位

结合“why me 李宇春2011演唱会”节目的演播厅舞台设计，为企业特别植入能体现企业LOGO的广告位。

个数：1个

2、口播

在主持人串场中特别植入企业名称，口播中含有***“why me 李宇春2011演唱会”。

D、重播一次

含片头、开关版、角标提示、片尾压屏、现场广告位、口播

《张杰2011演唱会》特别合作伙伴

播出时间：2011年12月30日晚19:35

张杰，这个2007年度《快乐男声》舞台上闪亮的歌者，凭着自己对音乐坚定不移的信念，战胜了自己，也打动了别人。2007年夏天因为有张杰让我们多了一份感动，一个“舞台的神话，天生的歌者”一个用汗水和努力证明只要坚持，梦想是可是实现的，听他的歌声会打动你的心灵。拥有极具辨识度和穿透力的高亢嘹亮的嗓音，令张杰刚入乐坛就占据了一席之地。而他的个人首张大碟《第一张》也是在内地低迷的唱片市场取得了不俗的销量成绩，接着又在台湾、新加坡、马来西亚、香港等地相继发行。随着越来越多的歌迷开始爱上张杰的声音，《张杰2011年演唱会》也将是今年众多演唱会中很被看好的一场演出。

注：此项目为洽谈类

回报内容

A、晚会宣传片植入版块

将企业LOGO与晚会LOGO相结合，形成统一的联合logo。

1、宣传片内企业广告视觉表现形式

宣传片内容+3秒企业广告片（2/3屏、无声）+落幅。

落幅描述：联合LOGO演绎

2、宣传片内企业声音表现形式

配音：出现企业品牌名称及广告语***“张杰2011演唱会”
(含有企业广告语和品牌名称、广告语配音字数不超过10个)

3、宣传周期

提前20天开始宣传，白天6次/天，晚间2次/天

B、晚会内包装版块

1、特别合作伙伴标版

形式：频道设计统一识别的特别合作伙伴标版内含企业5秒无声广告

配音：“张杰2011演唱会”特别合作伙伴***

位置：片头前

次数：1次

2、特别合作伙伴片头

落幅表现：联合LOGO演绎

次数：1次

3、开关版

形式：开关版落幅中出现栏目名称与品牌名称联合logo

位置：“张杰2011演唱会”晚会广告段播出前后

4、角标提示

形式：使用统一标识的联合LOGO形式（不含图形标识和产品广告语及不得拆分联合logo）

时长：占“张杰2011演唱会”纯节目时长的30%左右

5、片尾压屏

片尾正一位置压企业5秒广告片（无声、2/3屏）

C、晚会现场植入版块

1、现场广告位

结合“张杰2011演唱会”节目的演播厅舞台设计，为企业特别植入能体现企业LOGO的广告位。

个数：1个

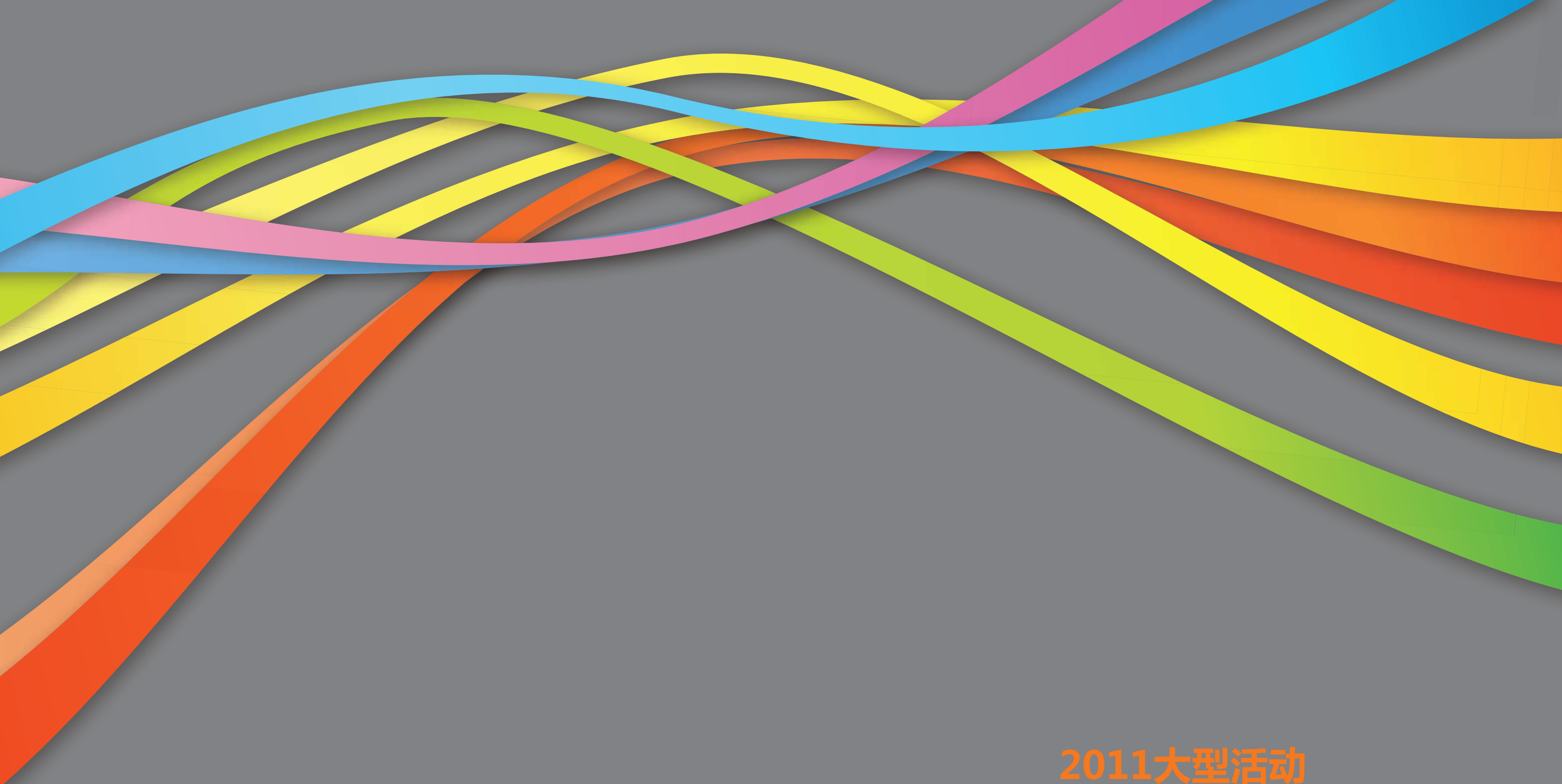
2、口播

在主持人串场中特别植入企业名称，口播中含有***“张杰2011演唱会”。

D、重播一次

含片头、开关版、角标提示、片尾压屏、现场广告位、口播





2011大型活动

2011湖南卫视广告产品手册



《快乐女声》

2011年《快乐女声》仍然会是湖南卫视明年最受媒体、大众关注的媒体事件。

2009《快乐女声》以超出预期的高收视在09年的电视选秀市场一枝独秀，规模、收视、关注度、影响力均远超同类节目，更加突现湖南卫视在选秀类节目中的王牌地位。2010《快乐男声》再掀高潮，2011《快乐女声》即将到来。

注：此项目为洽谈类

回报内容

- A、频道宣传版块
 - 1.《快乐男声》活动宣传片
 - 2.频道内各栏目全方位配合宣传
 - 3.设置专门节目进行专题宣传炒作
- B、节目内包装版块
 1. 欢迎进入
 - 2.冠名标版
 - 3.冠名片头
 - 4.开关版
 - 5.角标提示
 - 6.片尾压屏
- C、节目现场植入版块
 - 1.现场广告位
 - 2.口播
 - 3.环节植入
- D、企业广告配置
- E、重播
- F、全国各大媒体联合进行活动宣传

《舞动奇迹》

2011年1月2日—3月20日（每周日晚19：35）

《舞动奇迹》于2007年、2008年制播了两季，其品牌影响力在经历培育和成长期后，正处已进入成熟期。

自湖南卫视《舞动奇迹》制播以来，已有6大洲的27个国家制作了该模式的当地版本，作为全球最成功的真实电视节目模式而载入2010年吉尼斯世界记录，同时入选全球最受欢迎的10个节目之一，成为全球最知名的娱乐节目。它曾被评为《新周刊》“2007年中国电视节目榜”最佳娱乐秀。

注：此项目为洽谈类

回报内容

- A、频道宣传版块
 - 1.《舞动奇迹》活动宣传片
 - 2.频道内各栏目全方位配合宣传
 - 3.设置专门节目进行专题宣传炒作
- B、节目内包装版块
 - 1.欢迎进入
 - 2.冠名标版
 - 3.冠名片头
 - 4.开关版
 - 5.角标提示
 - 6.片尾压屏
- C、节目现场植入版块
 - 1.现场广告位
 - 2.口播
 - 3.环节植入
- D、企业广告配置
- E、重播





《名声大震》

2011年10月2日—12月18日（每周日晚19：35）

《名声大震》是湖南卫视2006年起与英国BBC联合打造的一档大型全明星电视活动，开启了中国电视界大型节目国际化合作的先河。《名声大震》与BBC的合作使得其从舞美效果、摄制手法、技术应用等方面给了观众一个全新的视野，成为新技术下中国娱乐节目的新标杆。

注：此项目为洽谈类

回报内容

A、频道宣传版块

- 1.《名声大震》活动宣传片
- 2.频道内各栏目全方位配合宣传
- 3.设置专门节目进行专题宣传炒作

B、节目内包装版块

1. 欢迎进入
- 2.冠名标版
- 3.冠名片头
- 4.开关版
- 5.角标提示
- 6.片尾压屏

C、节目现场植入版块

- 1.现场广告位
- 2.口播
- 3.环节植入

D、企业广告配置

E、重播



《HIGH!H4》

2011年7月3日—9月25日（每周日晚19：35）

《HIGH!H4》的想法来源于日本的综艺节目--《SMAPXSMAP》。在《HIGH!H4》中，时尚、青春、搞笑为节目最大的看点，同时在节目中将围绕着H4的演技、歌唱、舞蹈、搞怪等各种特长大做文章，让观众在娱乐之余，记住H4，塑造H4在观众心中全新的形象。

2011季的《HIGH!H4》中将着重体现H4成员的演技，以及搞怪功力，整蛊、游戏、反转剧演出等成为了这一季中H4成员的最大任务，不管是参加节目的嘉宾、H4成员、路人甚至是导演都将成为他们搞怪的对象，他们会有什么样不同的反应，相信所有观众都值得期待，也许正在看节目的你，也成为了他们整蛊的对象……

注：此项目为洽谈类

回报内容

A、频道宣传版块

- 1.《HIGH!H4》活动宣传片
- 2.频道内各栏目全方位配合宣传
- 3.设置专门节目进行专题宣传炒作

B、节目内包装版块

- 1.冠名标版
- 2.冠名片头
- 3.开关版
- 4.角标提示
- 5.片尾压屏

C、节目现场植入版块

- 1.现场广告位
- 2.口播
- 3.环节植入

D、企业广告配置

E、重播



湖南卫视新媒体

芒果网络生态圈广告招商项目 ADVERTISING PROJECT

1 跨媒体互动总赞助 hunantv.com

2011《快乐女声》 网络赛区总赞助



项目报价：洽谈
项目描述：

- 1、金鹰网是2011年快乐女声网络赛区独家官方承办机构；
- 2、金鹰网有全球最全面、数量最多的《快乐男声》、《快乐女声》视频总库；
- 3、金鹰网是快乐男声最全面、最权威的资讯集成发布平台；
- 4、金鹰网是全球快男、超女粉丝的集中营；



回报内容

- A、图文广告
 - 1、专题页面头屏海报体现企业LOGO；
 - 2、专题首页通栏广告；
 - 3、专题页面按钮广告；
 - 4、企业网站入口链接；
- B、视频广告
 - 1、专题视频点播前贴片
 - 2、专题视频播放角标广告；
- C、访谈节目现场
 - 1、活动访谈现场背景体现企业LOGO；
 - 2、活动访谈节目插播企业广告；
 - 3、活动访谈节目主持人口播；
 - 4、活动访谈节目片尾字幕鸣谢；
- D、定制回报
可结合项目为企业定制相关回报内容

1 跨媒体互动总赞助 hunantv.com

2 芒果TV视频招商 hunantv.com



《快乐大本营》网络专题总赞助

项目报价: 150万/年
招商优惠价: 100万/年
项目描述:

- 1、金鹰网将制作《快乐大本营》网络专题，做资讯集成；
- 2、配合电视栏目进行网络互动，进行粉丝抢票活动；
- 3、《快乐大本营》网络视频直播、点播；

回报内容

A、图文广告

- 1、专题页面头屏海报体现企业LOGO；
- 2、专题首页通栏广告；
- 3、专题页面按钮广告；
- 4、企业网站入口链接；

B、视频广告

- 1、专题视频点播前贴片；
- 2、专题视频播放角标广告；



《天天向上》网络专题总赞助

项目报价: 150万/年
招商优惠价: 100万/年
项目描述:

- 1、金鹰网将制作《天天向上》网络专题，做资讯集成；
- 2、配合电视栏目进行网络互动，进行粉丝抢票活动；
- 3、《天天向上》网络视频直播、点播；

回报内容

A、图文广告

- 1、专题页面头屏海报体现企业LOGO；
- 2、专题首页通栏广告；
- 3、专题页面按钮广告；
- 4、企业网站入口链接；

B、视频广告

- 1、专题视频点播前贴片
- 2、专题视频播放角标广告；

金鹰剧场

项目报价: 150万/季
招商优惠价: 100万/季
项目描述:

2011年，芒果TV将震撼推出《金鹰剧场》，所选影视剧，均是当下湖南卫视独播剧以及市场最热门的影视剧，网络首映第一波！湖南卫视金鹰剧场影视剧，当季热播剧几乎均在百度搜索风云榜中排名榜首，网络用户关注度极高！

回报内容

首播栏目首页回报

- 1、芒果TV金鹰剧场栏目首页首屏标题图中放置客户LOGO（限高58像素，静态）
- 2、芒果TV金鹰剧场栏目首页首屏通栏广告1个（静态）

首页首屏标题图中放置客户LOGO

首页标题图背景可加入客户元素

注：每个月将有1-2部首播影视专题（根据湖南卫视金鹰剧场剧目而定），

以上2项由芒果TV根据自身UI/UE规范决定其尺寸。

视频播放页广告回报

- 1、芒果TV“金鹰剧场”栏目视频播放页15秒前贴片+背景广告独占
- 2、芒果TV“金鹰剧场”栏目视频播放页视频框内暂停广告（300*250）
- 3、芒果TV“金鹰剧场”栏目视频播放页视频角标广告（尺寸：85*50\80x80）
- 4、芒果TV“金鹰剧场”栏目视频播放页视频框外下通栏，独占（960*60）

（注：所有首播剧目在金鹰剧场保留期为3个月；所有金鹰剧场的赞助及零散广告回报均不包含“往期金鹰剧场首播剧目”栏目。）

芒果TV首播剧场宣传推广渠道客户回报

- 1、金鹰网首页右侧模块，体现品牌金鹰剧场以及品牌LOGO或名称；
- 2、芒果TV首页、电视剧频道首页焦点图1张，体现品牌金鹰剧场以及品牌LOGO或名称；
- 3、芒果TV首页、电视剧频道首页右侧模块，体现品牌金鹰剧场以及品牌LOGO或名称；

配送：手机芒果TV广告资源回报

芒果TV手机客户端BANNER广告1个；



2 芒果TV视频招商 hunantv.com



韩国综艺节目专区

项目报价: 100万/季

招商优惠价: 60万/季

项目描述:

SBS综艺节目产量占据韩国三大传统电视台50%以上份额! 芒果TV韩国综艺节目专区, 成为中国唯一拥有韩国SBS电视台正版综艺内容的视频平台! 精选SBS近5年最具影响力的韩国综艺节目, 近10部7000左右小时633余集最新综艺节目, 让您体验韩国综艺节目的经典快乐与感动!

回报内容

芒果TV首页及电视节目首页回报

- 1、芒果TV首页1张焦点图, 体现韩国综艺剧场并添加企业LOGO
- 2、芒果TV首页首屏韩国综艺剧场栏目条上添加企业LOGO并标注特约字样
- 3、芒果TV电视节目首页首屏焦点图中放置企业LOGO (静态)
- 4、芒果TV电视节目首页首屏右侧矩形广告1个 (静态, 图文混排)
- 5、芒果TV电视节目首页二屏通栏广告一个 (动态)

芒果TV韩国综艺剧场首页回报

- 1、韩国综艺剧场首页, “韩国综艺剧场” 栏目条上添加企业LOGO
- 2、韩国综艺剧场首页首屏顶部通栏1个 (静态)
- 3、韩国综艺剧场首页首屏顶部通栏1个 (静态)

韩国综艺剧场栏目视频播放页回报

- 1、芒果TV “韩国综艺剧场” 栏目视频播放页15秒前贴1/3轮播
- 2、芒果TV “韩国综艺剧场” 栏目视频播放页视频框下静态小通栏, 1/3轮播;
- 3、芒果TV “韩国综艺剧场” 栏目视频播放页右下侧角标广告 (每次5秒, 节目开始后第2.5分钟出现第一次, 之后每20分钟出现1次;)

配送: 手机芒果TV广告资源回报

- 1、芒果TV手机客户端BANNER广告1个;

金鹰访谈冠名

项目报价: 80万/季

招商优惠价: 50万/季

项目描述:

湖南卫视新媒体自办明星访谈节目, 采取视频直播+视频点播模式播放。

回报内容

- 1、联合名称和联合LOGO,具体体现为“xx金鹰访谈室”;
- 2、金鹰访谈现场植入品牌背景墙;
- 3、金鹰访谈主持人口播及主持人话筒贴标;
- 4、金鹰访谈节目现场品牌产品植入;
- 5、金鹰访谈品牌主题定制, 或现场互动;
- 6、金鹰访谈奖品赞助;
- 7、金鹰访谈直播视频播放画面: 品牌字幕及视频角标;
- 8、金鹰访谈点播视频播放页广告: 前帖+暂停+底部通栏



3 芒果圈SNS社区平台广告招商 hunantv.com



品牌主页

项目回报: 20万/年

招商优惠价: 10万/年

项目描述:

广告主通过品牌专区与目标用户建立一对一的粉丝关系, 帮助品牌在芒果圈平台融入SNS社区, 即时发布品牌信息, 借助粉丝之间的互动实现快速口碑传播。

回报内容

- 1、品牌主页搭建;
- 2、在芒果圈个人桌面页推荐10天/月

APP植入广告

项目报价: 洽谈

项目描述:

芒果小镇APP游戏, 每天可赢得用户约3~10次以上的频繁访问。APP植入广告, 令品牌形象在网民频繁的互动娱乐中多次曝光。

回报内容

- 1、芒果小镇农场广告植入: 定制品牌场景, 实现品牌形象长期曝光; 农场种子植入, 在种子的领取、生长到最终收获、售卖的过程中充分曝光品牌信息;
- 2、芒果小镇超市卖场广告植入: 定制超市, 体现品牌名称及LOGO; 在超市卖场内墙、进货物品中植入广告;



4 常规广告及富媒体广告招商

hunantv.com

HUNANTV.COM湖南卫视新媒体广告招商刊例

平台	页面	广告位	价格	单位	播放机制	尺寸	容量	格式
网站首页		首页顶部通栏	20,000	天/轮	首屏顶部, 两轮播;	728*90	<90k	Jpg、gif、swf
		首页按钮1	18,000	天	中屏右侧“热点关键字”下, 独占;	300*250	<91k	Jpg、gif、swf
		首页按钮2	15,000	天	中屏右侧“即时资讯”下, 独占;	300*250	<92k	Jpg、gif、swf
		首页按钮3	10,000	天	尾屏右侧“调查”栏目上, 独占;	300*250	<93k	Jpg、gif、swf
		首页中栏banner1	12,000	天	首屏居中“娱乐播报”上, 独占;	310*60	<94k	Jpg、gif、swf
		首页中栏banner2	10,000	天	中屏居中“娱乐播报”下, 独占;	310*60	<95k	Jpg、gif、swf
金鹰资讯子频道聚合页		金鹰资讯子频道聚合页顶部通栏	20,000	天/轮	首屏顶部, 两轮播; 时事、图库、明星、综艺、电视剧、电影、音乐、娱评、论坛等九大频道聚合页顶部通发;	728*90	<20k、<8秒	Jpg、gif、swf
		时事频道聚合页按钮1	6,000	天	中屏右侧“即时新闻”上, 独占;	300*250	<20k、<8秒	Jpg、gif、swf
		时事频道聚合页按钮2	5,000	天	中屏右侧“金鹰争鸣”上, 独占;	300*250	<20k、<8秒	Jpg、gif、swf
		图片频道聚合页banner1	6,000	天	首屏“最新发布”栏目下, 独占;	960*90	<20k、<8秒	
		图片频道聚合页banner2	5,000	天	中屏“热辣美图”栏目上, 独占;	960*90	<20k、<8秒	Jpg、gif、swf
		图片频道二级频道竖按钮1	3,000	天/个	中屏, 图片频道各二级频道右侧, 独占	160*600	<20k、<8秒	Jpg、gif、swf
		明星频道聚合页按钮1	6,000	天	首屏“娱乐播报”下, 独占	300*250	<20k、<8秒	Jpg、gif、swf
		明星频道聚合页按钮2	5,000	天	二屏“明星语录”栏目上, 独占;	300*250	<20k、<8秒	Jpg、gif、swf
		综艺频道聚合页banner1	6,000	天	中屏“综艺社区”栏目上, 独占	960*90	<20k、<8秒	Jpg、gif、swf
		综艺频道聚合页banner2	5,000	天	中屏“内地综艺”栏目上, 独占	960*90	<20k、<8秒	Jpg、gif、swf
		电视频道聚合页banner1	6,000	天	中屏“TV秀场”栏目上, 独占	960*90	<20k、<8秒	Jpg、gif、swf
		电视频道聚合页banner2	5,000	天	中屏“内地剧场”栏目上, 独占	960*90	<20k、<8秒	Jpg、gif、swf
		音乐频道聚合页banner1	6,000	天	中屏, 独占	960*90	<20k、<8秒	Jpg、gif、swf
		音乐频道聚合页banner2	5,000	天	中屏, 独占	960*90	<20k、<8秒	Jpg、gif、swf
		娱评频道聚合页banner1	5,000	天	中屏, 独占	960*90	<20k、<8秒	Jpg、gif、swf
		论坛频道聚合页banner1	5,000	天	中屏, 独占	960*90	<20k、<8秒	Jpg、gif、swf
金鹰资讯内容层页面		内容底层页顶部通栏	50,000	天/轮	首屏, 两轮播; 所有资讯频道+图片频道底层页通发;	728*90	<20k、<8秒	Jpg、gif、swf
		内容底层页右侧矩形1	40,000	天/轮	首屏, 两轮播; 所有资讯频道+图片频道底层页通发;	300*250	<20k、<8秒	Jpg、gif、swf
		内容底层页右侧矩形2	40,000	天	中屏, 独占; 所有资讯频道+图片频道底层页通发;	300*250	<20k、<8秒	Jpg、gif、swf
		内容底层页右侧矩形3	10,000	天	尾屏, 独占; 所有资讯频道底层页通发;	300*250	<20k、<8秒	Jpg、gif、swf
	文章底层页Banner1	30,000	天	中屏, 文章页尾, 独占; 所有资讯频道底层页通发;	593*60	<20k、<8秒	Jpg、gif、swf	
专区建设		活动官网	100,000	个	创建专区3个月维护	-	-	-
		品牌官网	200,000	年	创建专区12个月维护	-	-	-

HUNANTV.COM湖南卫视新媒体广告招商刊例

平台	形式	广告位	价格	单位	播放机制	尺寸	容量	格式
芒果TV	焦点图广告	芒果TV首页	10,000	天/帧	商业广告1帧	800*300	<20k、<8秒	Jpg、gif、swf
		电视节目频道	8,000	天/帧	商业广告2帧	800*301	<20k、<9秒	Jpg、gif、swf
		电视剧频道	8,000	天/帧	商业广告2帧	800*302	<20k、<10秒	Jpg、gif、swf
		电影频道	8,000	天/帧	商业广告2帧	800*303	<20k、<11秒	Jpg、gif、swf
		音乐MV频道	8,000	天/帧	商业广告2帧	800*304	<20k、<12秒	Jpg、gif、swf
	页面图片广告	芒果TV首页矩形1	7,000	天	首屏独占;	225*185	<20k、<8秒	Jpg、gif、swf
		芒果TV首页矩形2	5,000	天	尾屏独占;	225*185	<20k、<8秒	Jpg、gif、swf
		内容聚合页矩形1	5,000	天	首屏独占;	225*185	<20k、<8秒	Jpg、gif、swf
		内容聚合页矩形2	3,000	天	尾屏独占;	225*185	<20k、<8秒	Jpg、gif、swf
		列表页矩形1	5,000	天	首屏独占;	180*150	<20k、<8秒	Jpg、gif、swf
		列表页矩形2	4,500	天	尾屏独占;	180*150	<20k、<8秒	Jpg、gif、swf
		金牌栏目页广告位	1,500	天	首屏独占;	120*600	<20k、<8秒	Jpg、gif、swf
		芒果TV榜广告位	1,000	天	首屏独占;	960*60	<20k、<8秒	Jpg、gif、swf
		直播页面固定广告位	5,000	天	首屏独占;	150*360	<20k、<8秒	静态图片,或是动态素材,在素材中制作最后一帧为定帧动画.
		视频播放页通栏	15,000	天/轮	中屏, 两轮播;	960*60	<20k、<8秒	静态图片,或是动态素材,在素材中制作最后一帧为定帧动画.
		视频直播广告	缓冲广告	10,000	天/轮	直播前; 5~15秒结束; 素材将多次轮播,直至缓冲结束.	640*480, flash、png、swf, 时长3至5秒; 文件: 100K以内, 声音: 不允许透明度; 不透明	
直播角标广告	10,000		天	直播期间; 5~15秒或始终展示独占, 以小时为单位可按全天或分时段投放, 用户可自由选择关闭;	100*100, flash, 约占全屏幕1/8 或1/10 文件: 100K以内; 浮层广告均带关闭按钮(关闭按钮由广告系统提供) 声音: 不允许频次控制; 用户看到广告的次数由频次控制, 一个广告最多一天出现5次. 文字和图片100%不透明/背景70%不透明			
视频前贴5秒	50		cpm	588*425, flash、swf, 播放器版本flash 9.0或以上, AS版本为AS3.0.主动画制作在时间轴上. 素材里最后一帧加上stop()方法. 允许广告带声音.				
视频前贴10秒	80		cpm					
视频前贴15秒	100		cpm					
视频后贴	20		cpm	5秒/10秒/15秒; 可由广告主自行选择	588*425, swf或flv(Adobe Flash); 比特率: 推荐大于等于2Mbps; 分辨率: 640*480(推荐)400*300 (最小) 色深: 32-bit; 关键帧: 每1秒; 帧频: 最少15帧/秒, 推荐24或25帧/秒; codecs: MPEG2, WMV, H.264/AAC. 允许广告带声音			
视频背景广告	60		cpm	鼠标移开广告静止变灰, 鼠标移上, 广告变亮并播放广告带关闭按钮.	960*425(中间留白608*425), swf. 由于鼠标移开时为静止画面, 素材提交时需要提供静止的定帧画面. 素材后期需要加工处理. 需提供源文件. 点击链接不要做到素材里. 另外广告不带声音			
视频暂停广告	30		cpm	5~15秒在暂停期间始终展示. 根据用户暂停时长反复轮播;	300*250, flash、swf, 时长3至5秒; 文件: 100K以内 声音: 不允许文字和图片100%不透明/背景71%不透明			
播放器角标广告	30		cpm	视频播放期间 独占, 以小时为单位可按全天或分时段投放, 用户可自由关闭; 也可以在制作Flash时制作成播放完自动关闭;	85*5080x80左右, flash, 约占全屏幕1/8 或1/10 文件: 100K以内 声音: 不允许 文字和图片100%不透明/背景70%不透明			

4 常规广告及富媒体广告招商 hunantv.com

HUNANTV.COM湖南卫视新媒体广告招商刊例

广告类型	广告素材要求	广告规范	广告报价		
浮层类	飞扬视频	5秒或8秒 主动画≤200K 浮标≤8K	主动画尺寸300*250 浮标尺寸100*80 960*250/300	主动画及浮标均有关闭按钮,播放完毕自动回成Dock,鼠标触碰后重播 素材默认声音为20%,带声音控制按钮;频次控制=3;	40元/CPM
	震撼富媒体	5秒或8秒 主动画≤200K 浮标≤8K	960*250/300 浮标尺寸100*80	主动画及浮标均有关闭按钮,播放完毕自动回成Dock,鼠标点击后重播 素材不带声音;频次控制=3	60元/CPM
	泰山压顶	5秒或8秒 主动画≤200K	主动画尺寸 960*250/300 要求不带浮标	主动画不带关闭按钮,播放完毕后消失;不带浮标 广告素材不带声音;频次控制=3;	50元/CPM
	撕页	5秒或8秒 主动画≤200K 浮标≤8K	300*300 浮标尺寸为100*80	播放前有撕页效果,主动画及浮标均有关闭按钮,播放完毕自动回成Dock,鼠标触碰后重播;广告素材不带声音;频次控制=3	30元/CPM
	对联	5秒或8秒 主动画≤200K 浮标≤8K	100*300 浮标为50*100	主动画及浮标均有关闭按钮,播放完毕自动回成Dock,鼠标触碰后重播 广告素材随页面滚动条滚动;广告素材不带声音;频道控制=3;	20元/CPM
扩展类	独占富媒体	5秒或8秒 素材控制在400K内	728*90+300*250	利用页面固定的相邻的两个广告位进行互动;设置重播按钮,鼠标点击可以重播素材效果;广告素材如有声音控制在20%,带声音控制按钮;	80元/CPM
	固定广告位的扩展	5秒或8秒 素材控制在200K内	960*60/90	如通栏,页面打开时有浮层出现,缩回至通栏,有重播按钮或鼠标响应自动重播	60元/CPM

招商特别说明

- 1、本招商项目中所列“招商优惠价”以及《湖南卫视新媒体广告招商刊例》的有效期限截至2010年12月31日;
- 2、所有招商回报细则以协议正式签署为准;
- 3、本次“芒果网络生态圈”项目招商的最终解释权归湖南卫视新媒体——湖南快乐阳光互动娱乐传媒有限公司;
- 4、招商热线: (0731) 82871680—8401 邮箱: hua7919@hunantv.com

附: 富媒体广告截图



浮层-震撼富媒体



浮层-泰山压顶



浮层-撕页



扩展-固定位拓展

>浮层-震撼富媒体描述

页面中央播放主动画 / 主动画播放完毕自动回缩为重播按钮 / 鼠标经过或点击再次播放主动画

>浮层-泰山压顶描述

网页内容下拉, 播放主动画 / 主动画播放完毕自动回缩为重播按钮或横幅 / 鼠标经过或点击再次下拉网页播放主动画

>浮层-撕页描述

页面右上方扩展播放主动画 / 主动画播放完毕自动回缩为重播按钮 / 鼠标经过或点击再次播放主动画

>扩展-固定位扩展描述

页面内固定广告位扩展出浮层广告 / 浮层动画播放完毕回缩至固定位 / 鼠标经过或点击再次播放浮层广告

主流电视品牌



娱乐行销平台

快乐竞标
happy bidding